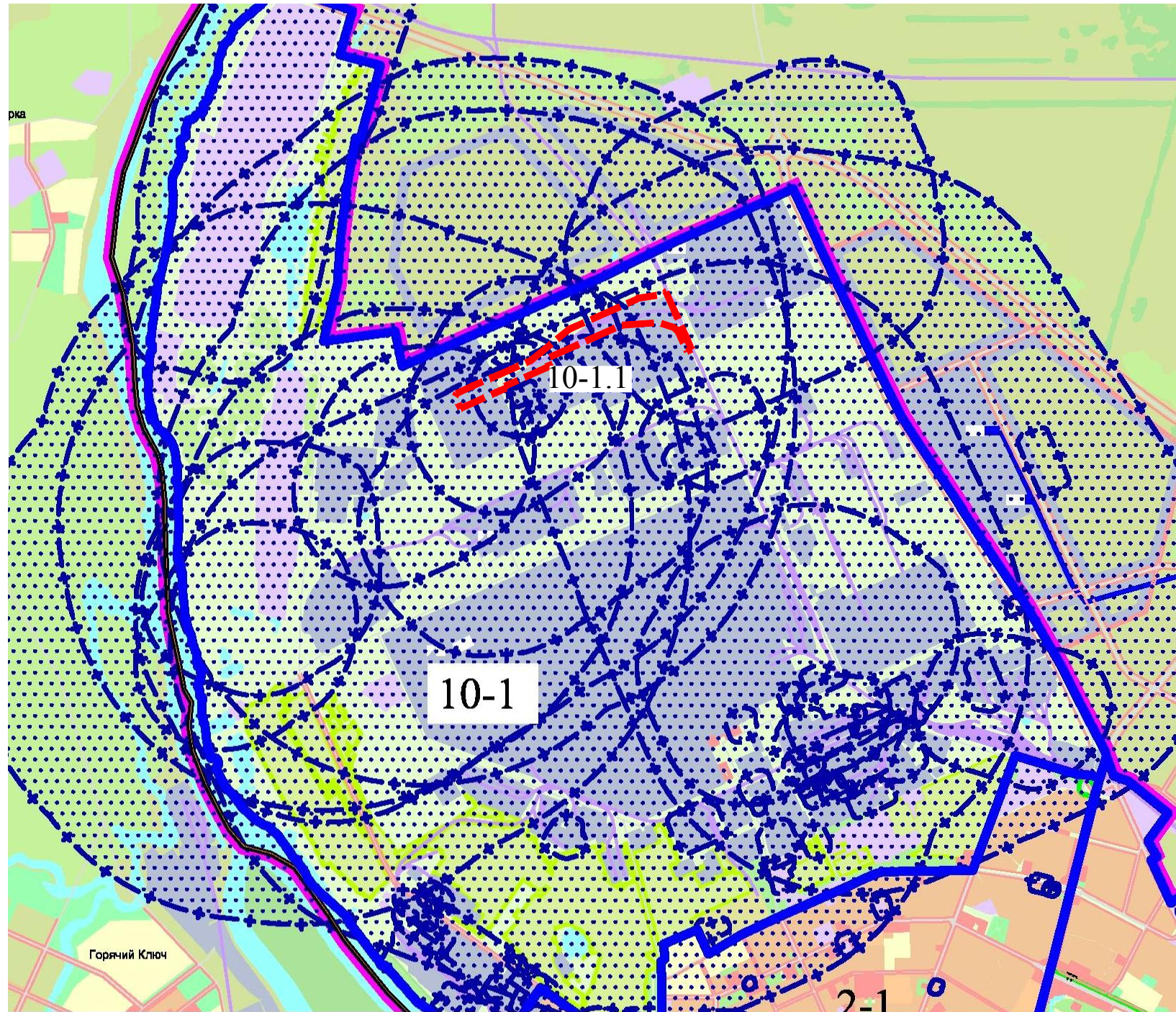


Схема расположения элемента планировочной структуры



Условные обозначения

- граница городской черты;
- границы элемента планировочной структуры;
- границы санитарно-защитных зон, установленные схемой 8.1 Генерального плана муниципального образования городской округ город Омск Омской области;
- границы планировочного района;
- 10-1 номер планировочной района, установленного схемой 2.1 Генерального плана муниципального образования городской округ город Омск Омской области;
- 10-1.1 номер элемента планировочной структуры;

Экспликация

№ план. р-на	№ эл-та план. струк.	№ зоны	Наименование зоны
10-1	10-1.1	10-1.1.1-1	зона размещения производственно-коммунальных объектов I, II классов опасности
		10-1.1.1-2	зона размещения полосы отвода железной дороги и инженерных коммуникаций

Примечание:

- Установление красных линий в границах элемента планировочной структуры 10-1.1 не предполагается, так как проектируемая территория находится в границах действующего предприятия
- В границах проектируемой территории объекты культурного наследия отсутствуют.
- Проект планировки разработан на топографической съемке масштаба 1:500, выданной заказником.
- Инженерные коммуникации, подлежащие засекречиванию в соответствии с Федеральным законодательством, отражены в материалах по обоснованию проекта планировки с соответствующим грифом секретности.
- На земельные участки, расположенные в границах проектирования, распространяется действие ограничений, по условиям размещения в санитарно-защитных зонах.

Условные обозначения

- границы проектируемой территории;
- проектируемые железнодорожные пути необщего пользования;
- существующие железнодорожные пути необщего пользования;
- линии, обозначающие дороги;
- существующие здания, строения, сооружения;
- зона размещения производственно-коммунальных объектов I, II классов опасности
- зона размещения полосы отвода железной дороги и инженерных коммуникаций
- зоны с особыми условиями использования территории (коммуникационные коридоры инженерных сетей);
- объекты культурного наследия;
- красные линии;
- 10-1 номер планировочной района, установленного схемой 2.1 Генерального плана муниципального образования городской округ город Омск Омской области;
- 10-1.1 номер элемента планировочной структуры;
- 1.1 номер зоны по экспликации;
- 7083 117.275 пункт геодезической сети;