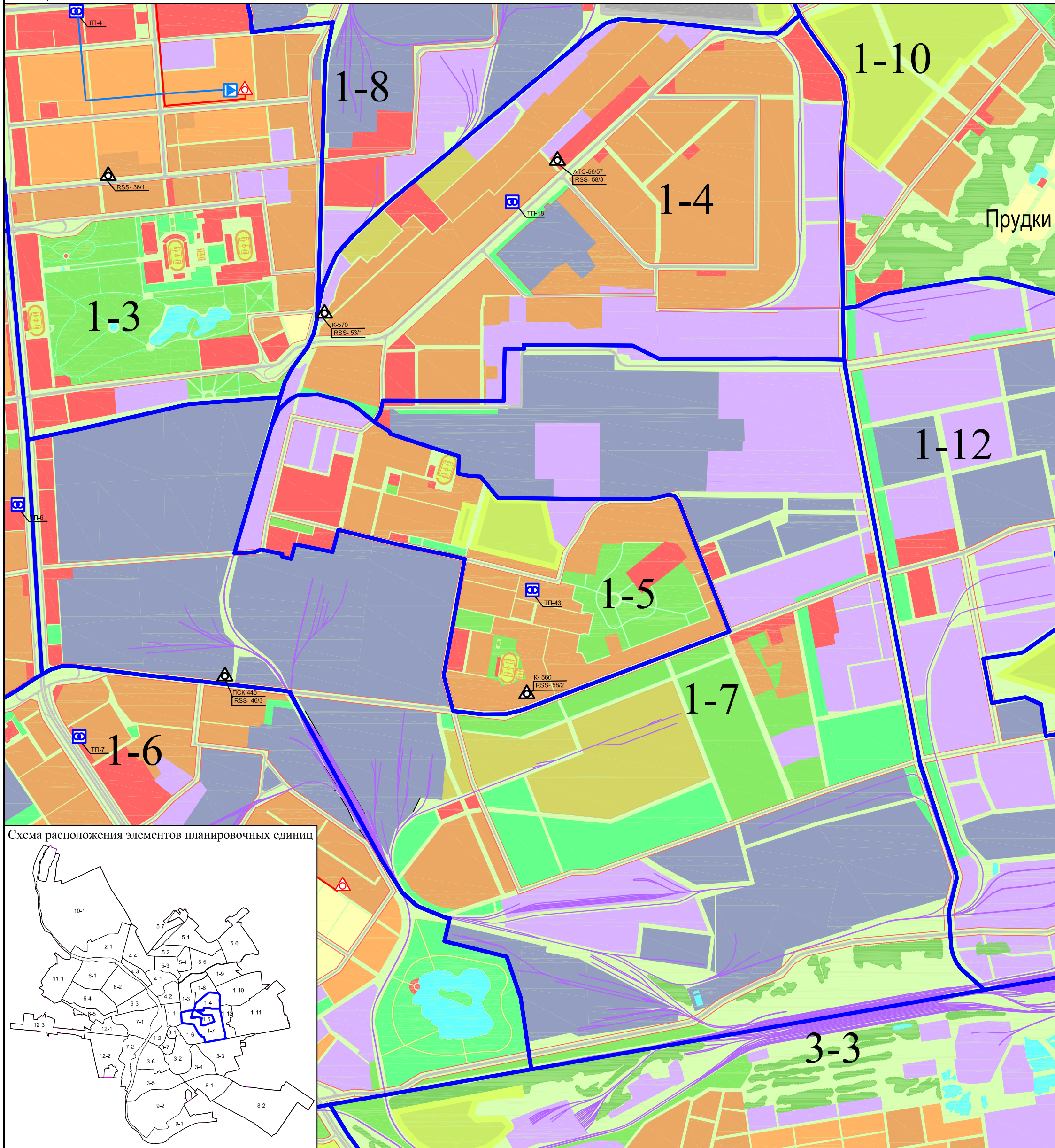


СХЕМА РАЗВИТИЯ ОБЪЕКТОВ И СЕТЕЙ ИНЖЕНЕРНО-ТЕХНИЧЕСКОГО ОБЕСПЕЧЕНИЯ ГОРОДА ОМСКА
РАДИОФИКАЦИЯ И ТЕЛЕФОНИЗАЦИЯ В ГРАНИЦАХ ТЕРРИТОРИЙ 1-4, 1-7

Приложение № 10
к Решению Омского городского Совета
от _____ № _____



УСЛОВНЫЕ ОБОЗНАЧЕНИЯ
ЗОНЫ И ГРАНИЦЫ ЗЕМЕЛЬ:

- планируемые границы территории;
- 1-4** - обозначение территории;
- многоэтажная и среднеэтажная жилая застройка;
- зоны капитальной, смешанной застройки;
- индивидуальная малоэтажная застройка;
- объекты оборонного назначения;
- территории промышленности;
- коммунально-складские территории;
- общественно-деловые зоны;
- территория существующих зеленых насаждений;
- рекреационные зоны (проектируемые);
- садовые участки;
- территории ритуального назначения;
- планируемые территории развития города;
- городские природные и резервные территории;

УСЛОВНЫЕ ОБОЗНАЧЕНИЯ ОБЪЕКТОВ
И СЕТЕЙ ИНЖЕНЕРНО-ТЕХНИЧЕСКОГО
ОБЕСПЕЧЕНИЯ:

- ТП-31 - существующая звуковая трансформаторная подстанция
- АТС-40/41 АТС-45/46 - существующая АТС
- проектируемая АТС
- проектируемые линии связи АТС и ГРТУ

Схема расположения элементов планировочных единиц

