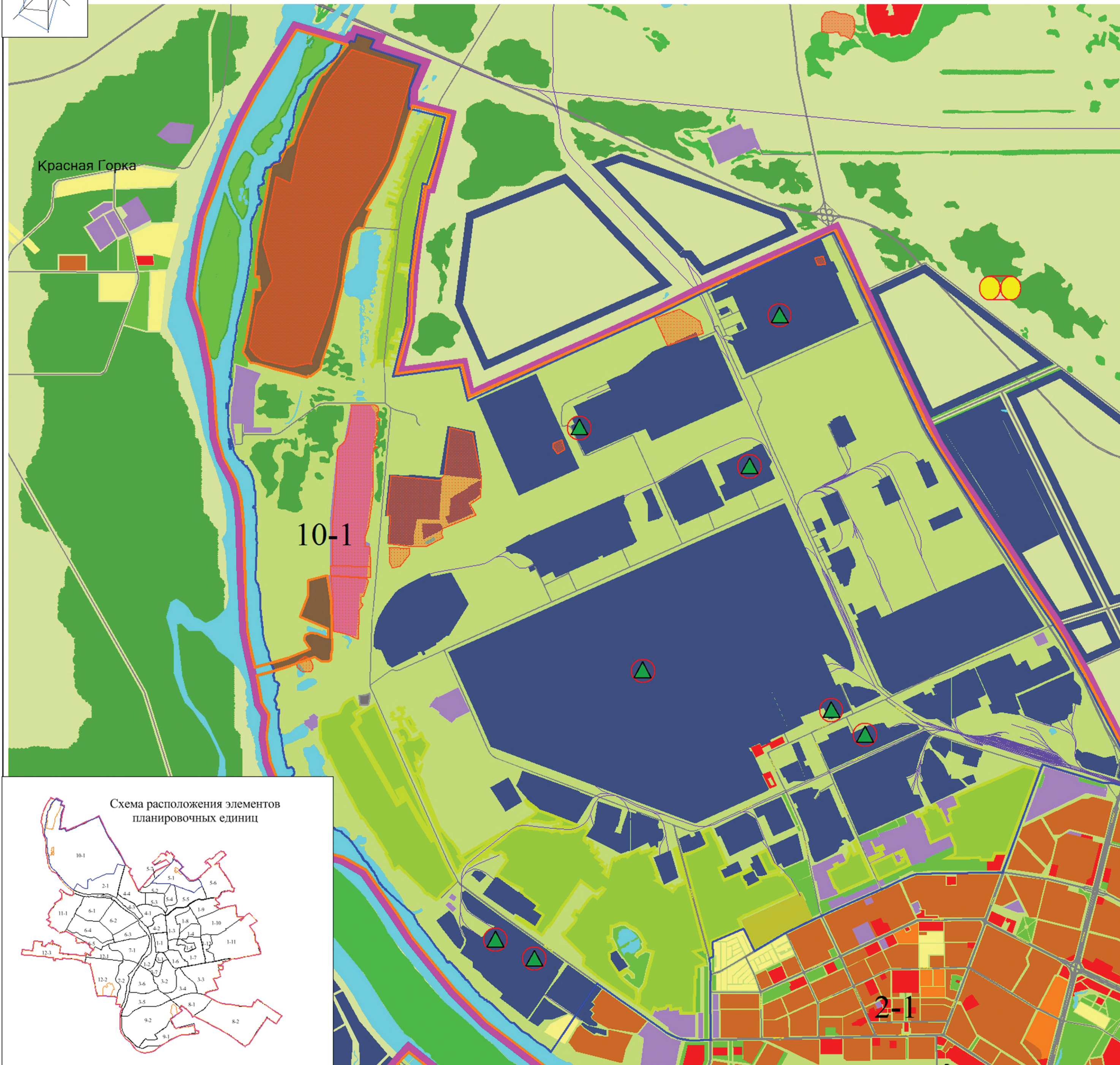
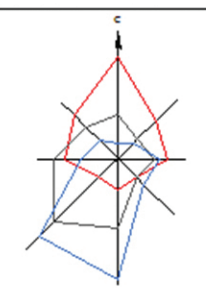


**СХЕМА РАСПОЛОЖЕНИЯ МЕСТ ЗАХОРОНЕНИЯ И ПЕРЕРАБОТКИ ОТХОДОВ
ГОРОДА ОМСКА В ГРАНИЦАХ ТЕРРИТОРИИ 10-1**

"Приложение № _____
к Решению Омского городского Совета
от _____ 2018 года № _____"



- УСЛОВНЫЕ ОБОЗНАЧЕНИЯ
ЗОНЫ И ГРАНИЦЫ ЗЕМЕЛЬ**
- граница города
 - граница населенного пункта
 - планируемые границы территорий
 - 10-1** - обозначение территории
 - многоэтажная и среднеэтажная жилая застройка
 - зоны капитальной смешанной застройки
 - индивидуальная малоэтажная застройка
 - коммунально-складские территории
 - общественно-деловые зоны
 - территории существующих зеленых насаждений
 - рекреационные зоны (проектируемые)
 - садовые участки
 - территории промышленности
 - территории промышленности за расчетный срок
 - территории специального назначения
 - территории ритуального назначения
 - территории развития за расчетный срок
 - городские природные и резервные территории
 - земли промышленности, энергетики, транспорта, связи, радиовещания, телевидения, информатики, земли для обеспечения космической деятельности, земли обороны, безопасности и земли иного специального назначения.

- Условные обозначения**
- Объекты переработки отходов
 - Проектируемая мусороперерабатывающая станция
 - Места накопления и захоронения отходов

