

Чертеж планировки части территории, расположенной в границах планировочного элемента 10-1, установленного
Схемой планировочных элементов территории города Омска для разработки градостроительной документации в составе
Генерального плана муниципального образования городской округ город Омск Омской области

Приложение № 3
к постановлению Администрации города Омска
от _____ № _____

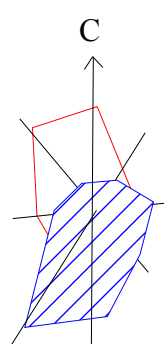
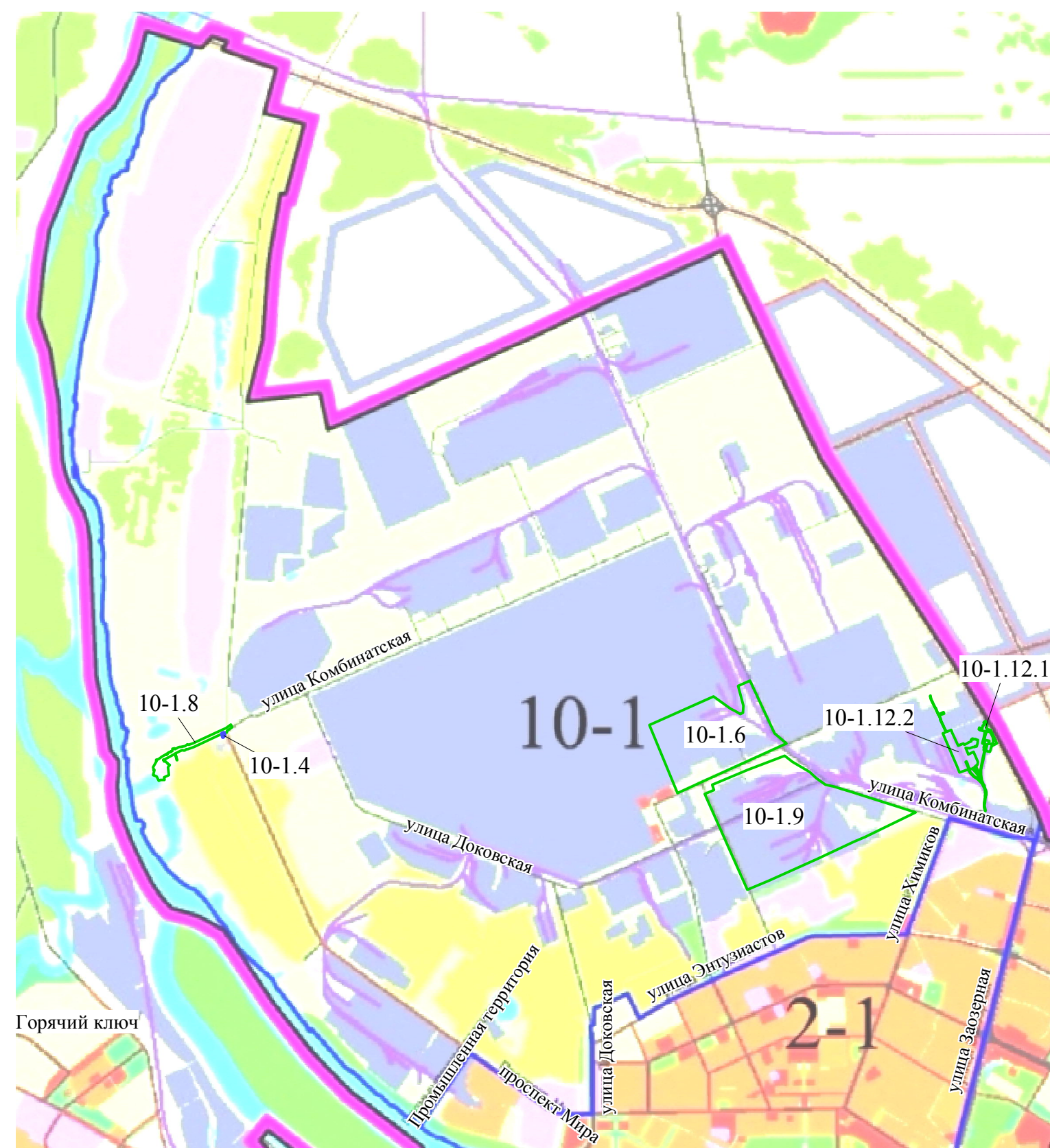
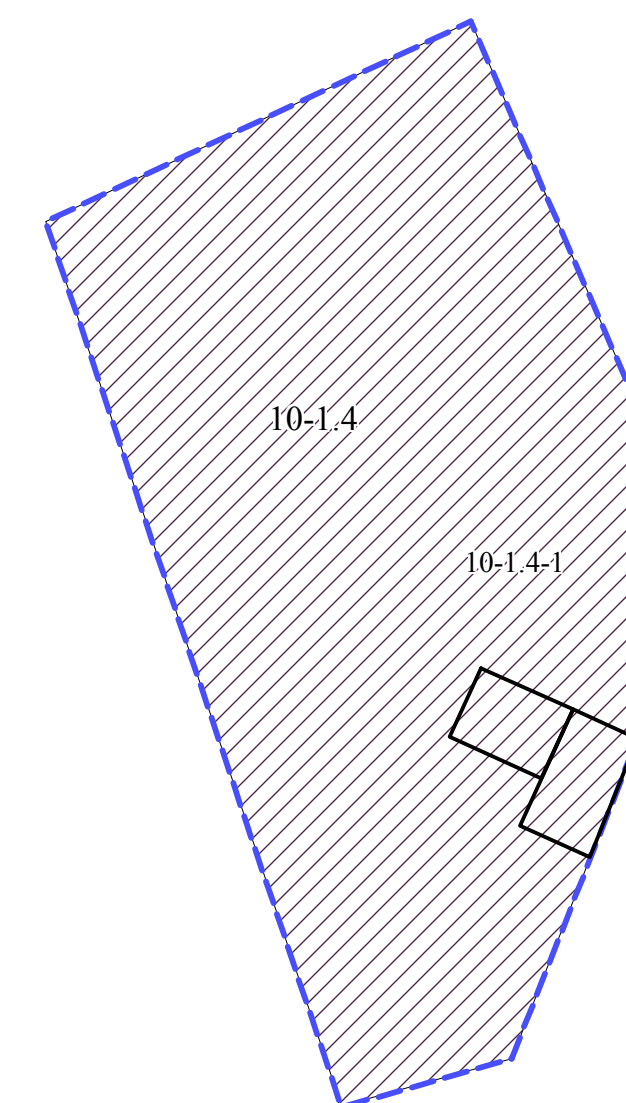


Схема расположения элементов планировочной структуры



М 1:60000

- Условные обозначения
- граница муниципального образования городской округ город Омск Омской области
 - граница планировочного элемента, установленного Схемой планировочных элементов территории города Омска для разработки градостроительной документации в составе Генерального плана муниципального образования городской округ город Омск Омской области
 - границы существующих элементов планировочной структуры
 - граница зоны планируемого размещения объектов капитального строительства
 - 10-1** номер планировочного элемента территории, установленного Схемой планировочных элементов территории города Омска для разработки градостроительной документации в составе Генерального плана муниципального образования городской округ город Омск Омской области
 - 10-1.4** номер элемента планировочной структуры, установленного проектом планировки территории



М 1:3000

- Условные обозначения
- граница зоны планируемого размещения объектов капитального строительства
 - зона планируемого размещения объектов инженерной инфраструктуры
 - 10-1.4** номер элемента планировочной структуры, установленного проектом планировки территории
 - 10-1.4-1** номер зоны по экспликации
 - ограждения

Экспликация элемента планировочной структуры 10-1.4

№ планир. элемента территории	№ эл-та план. струк.	№ зоны	Наименование зоны
10-1	10-1.4	10-1.4-1	Зона планируемого размещения объектов инженерной инфраструктуры