

Чертеж межевания части территории планировочного элемента 12-2,
установленного Схемой планировочных элементов территории города Омска для разработки
градостроительной документации в составе Генерального плана муниципального образования
городской округ город Омск Омской области

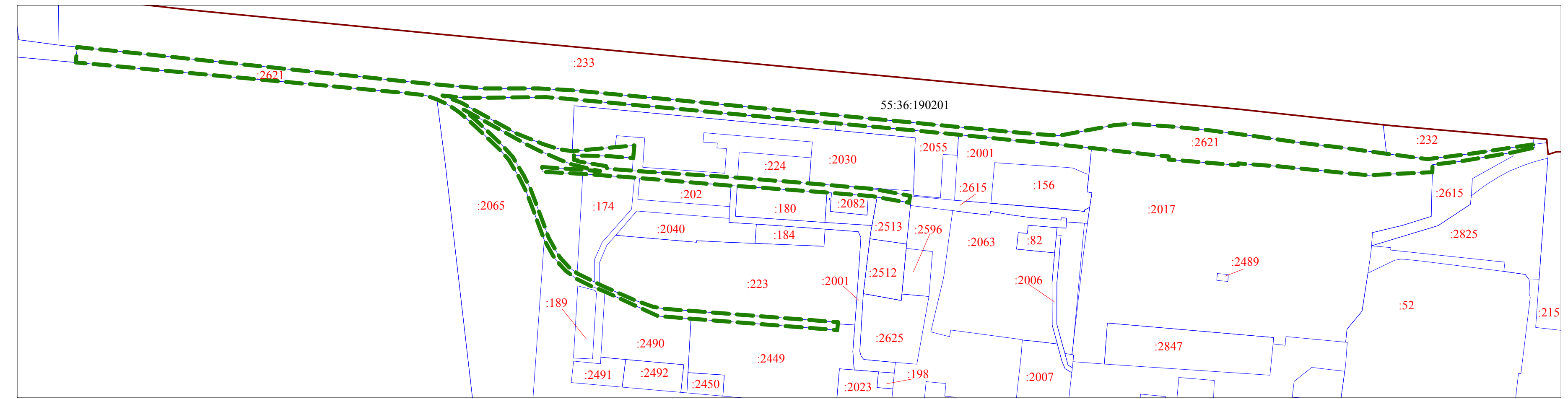


- УСЛОВНЫЕ ОБОЗНАЧЕНИЯ**
- граница проекта межевания территории
 - номера характерных точек границы проекта межевания территории
 - границы земельных участков, учтенных в ЕГРН
 - кадастровый номер земельного участка, учтенного в ЕГРН
 - границы образуемых земельных участков для размещения объектов железнодорожного транспорта
 - номер образуемого земельного участка

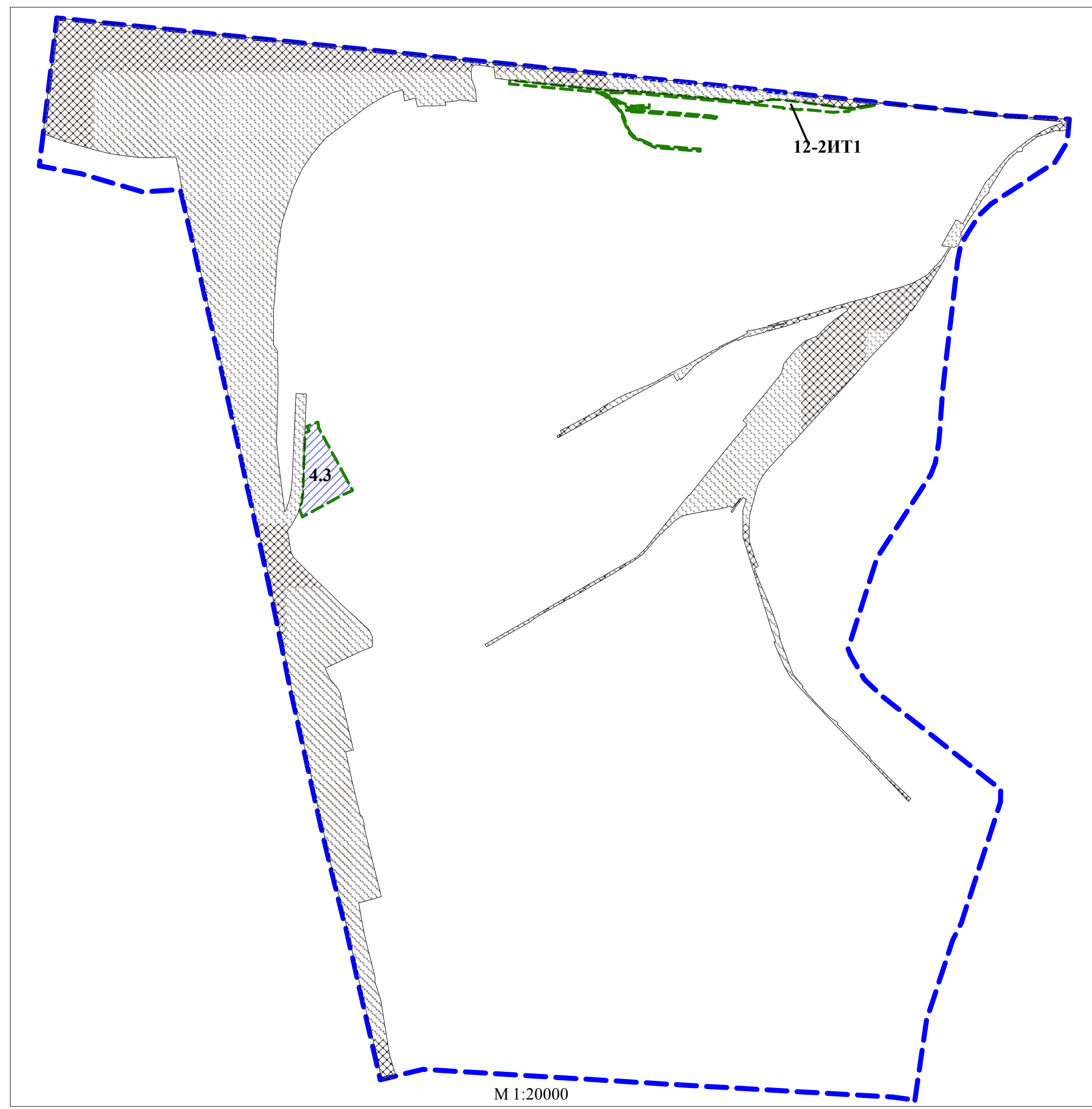
Схема расположения элементов планировочной структуры территории планировочного элемента 12-2, установленного Схемой планировочных элементов территории города Омска для разработки градостроительной документации в составе Генерального плана муниципального образования городской округ город Омск Омской области

- УСЛОВНЫЕ ОБОЗНАЧЕНИЯ**
- граница территории планировочного элемента 12-2
 - граница планируемого элемента планировочной структуры линейного объекта, граница проектируемой территории
 - граница и номер существующего элемента планировочной структуры
 - полоса отвода железной дороги
 - номер планируемого элемента планировочной структуры линейного объекта

Схема кадастрового плана территории



- УСЛОВНЫЕ ОБОЗНАЧЕНИЯ**
- граница проекта межевания территории
 - границы земельных участков, учтенных в ЕГРН
 - кадастровые номера земельных участков, учтенных в ЕГРН
 - граница кадастрового квартала
 - номер кадастрового квартала



Примечания:
1. Разработчик: Общество с ограниченной ответственностью «Национальный земельный фонд».
2. Заказчик: Общество с ограниченной ответственностью «Инвестиционная финансовая группа».
3. Координаты характерных точек определены аналитическим методом, средняя квадратическая погрешность местоположения характерных точек не более 0,10 м.