



АДМИНИСТРАЦИЯ ГОРОДА ОМСКА

Акт

проверки целевого использования земельного участка

20 октября 2015 года

427-ц

Сотрудники, осуществляющие проверку (ФИО, должность):

1. *Главный специалист управления земельных отношений департамента имущественных отношений Сазанов Дмитрий Александрович;*
2. *Ведущий специалист управления земельных отношений департамента имущественных отношений Чернов Максим Сергеевич.*

Основания проведения проверки:

Решение Омского городского Совета от 26.10.2011 года № 452 «О департаменте имущественных отношений Администрации города Омска».

План проведения обследований земельных участков, предоставленных для строительства, на 2015 год.

ОПИСАНИЕ ПРОВЕРЯЕМОГО ОБЪЕКТА (далее – Участок)

1. Характеристики Участка:

Участок сформирован и учтен в государственном кадастре недвижимости с кадастровым номером 55:36:170101:3064

– площадь: 1577 кв. м;

– ориентир местонахождения: Ленинский административный округ города Омска, в 16 м южнее относительно здания, имеющего почтовый адрес: г. Омск, ул. Гашека, д. 12;

– вид разрешенного использования – для общественно-деловых целей для строительства кафе на 100 мест;

– дополнительная информация: Строительные или иные работы на Участке не осуществляются.

2. Пользователь Участка:

Общество с ограниченной ответственностью «Семь» (далее – ООО «Семь») ИНН 5504114101, ОГРН 1065504050688, фактический адрес: 644070, г. Омск, ул. Слободская д. 70, директор: Искакова Жбек Тосбулатовна, телефон: 8-913-969-35-68.

3. Описание границ Участка на местности, доступ на Участок:

Границы Участка на местности обозначены видимым ориентиром в виде ограждения, выполненного из кирпича и металлического сайдингового листа. С западной стороны участок граничит с земельным участком, сформированным и учтенным в государственном кадастре недвижимости с кадастровым номером 55:36:170101:3140, предоставленным в аренду ООО «Семь» по договору аренды земельного участка от 15.05.2009 № ДГУ-Л-25-1377, для целей, не связанных со строительством, для размещения некоммерческой автомобильной парковки. Доступ на участок осуществляется с юго-западной стороны через распашные металлические ворота.

4. Объекты, расположенные на Участке:

Двухэтажное здание кафе площадью 796,6 кв. м, имеющее почтовый адрес: г. Омск, ул. Гашека, д. 10, принадлежащее на праве собственности: У Цинлу (долевая собственность 1/2), Искаков Ашербек Шугаипович (долевая собственность 1/6), Сыбдыков Серкбай Ташбулатович (долевая собственность 1/6), Искакова Жбек Тосбулатовна (долевая собственность 1/6) (выписка из ЕГРП от 12.10.2015 № 90-11030298).

ООО «Семь» разрешение на ввод объекта в эксплуатацию департаментом строительства Администрации города Омска не выдавалось.

Решением Арбитражного суда Омской области от 06.12.2012 по делу № А46-26687/2012 за ООО «Семь» признано право собственности на ½ доли в праве долевой собственности на здание кафе, инвентарный номер 6669200, общей площадью 796,6 кв. м, расположенное по адресу: г. Омск, ул. Гашека, д. 10, литера А А1. Признать за ИП У Цинлу право собственности на ½ доли в праве общей долевой собственности на здание кафе, инвентарный номер 669200, общей площадью 796,6 кв. м, расположенное по адресу: г. Омск, ул. Гашека, д. 10, литера А А1.

5. Информация о собственнике Участка/частей Участка:

Участок является землями, государственная собственность на которые не разграничена.

6. Информация о правообладателях Участка/частей Участка:

Главным управлением по земельным ресурсам Омской области Участок предоставлен в аренду сроком на 3 года Бассу Сергею Михайловичу по договору аренды земельного участка от 26.03.2007 № ДГУ-Л-34-156 (далее – Договор), для общественно-деловых целей для строительства кафе.

В соответствии с соглашением к Договору, регистрация которого осуществлена 23.11.2007, все права и обязанности арендатора Басса С.М. предусмотренные Договором перешли к новому арендатору ООО «Семь».

7. Признаки административных нарушений, преступлений, выявленные в результате проверки:

На момент проверки строительные или иные работы на Участке не осуществляются. В здании с вывеской «кафе - бильярдная Евразия» осуществляется коммерческая деятельность. Таким образом, в действиях ООО «Семь» присутствуют признаки административных правонарушений, ответственность за которое предусмотрена частью 1 статьи 8.8 Кодекса РФ об административных правонарушениях – использование земельного участка не по целевому назначению в соответствии с его принадлежностью к той или иной категории земель и (или) разрешенным использованием.

8. Неисполнение условий договора аренды:

ООО «Семь» не исполнены условия:

- п. 3.2.1 Договора: «Арендатор обязан использовать Участок в соответствии с его целевым назначением и условиями настоящего договора».

9. Дополнительная информация:

Местоположение границ участка на местности установлено посредством определения координат характерных точек с применением ручного лазерного измерительного прибора «Leica DISTO TMA 5».

Координаты характерных точек границ и площадь участка определены картометрическим методом с использованием сведений информационной системы обеспечения градостроительной деятельности, государственного кадастра недвижимости.

Фотосъемка произведена фотоаппаратом Samsung ES10/VLUU ES10/Samsung ES11.

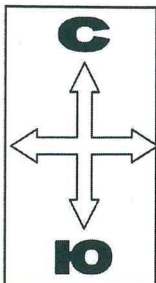
10. Приложения:

1. Фотографии на 1 л. в 1 экз.

2. Схема земельного участка на 1 л. в 1 экз.

Объяснения, замечания землепользователя Документ подписан
в лице одного из своих лиц г. Омска на приобретение
земельного участка

(подпись) _____ (Ф.И.О.)
Присутствующие: _____
(подпись) _____ Чернов М.С.
(Ф.И.О.)
Акт составил: _____
(подпись) _____ Кошечкина Ирина
Сазанов Д.А.
(Ф.И.О.)



Приложение к акту проверки целевого использования земельного участка
от 20.10.2015 № 427-ц

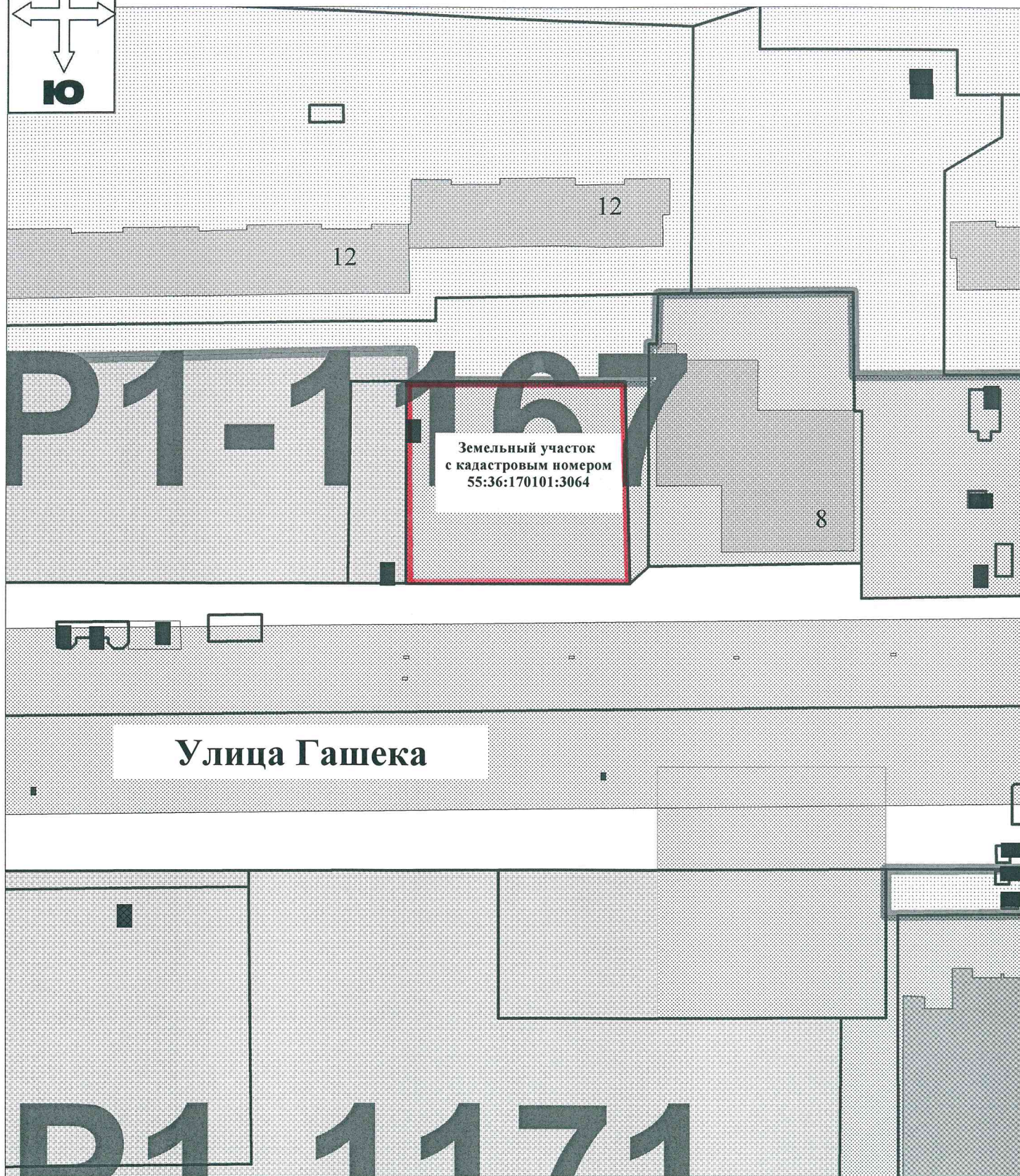
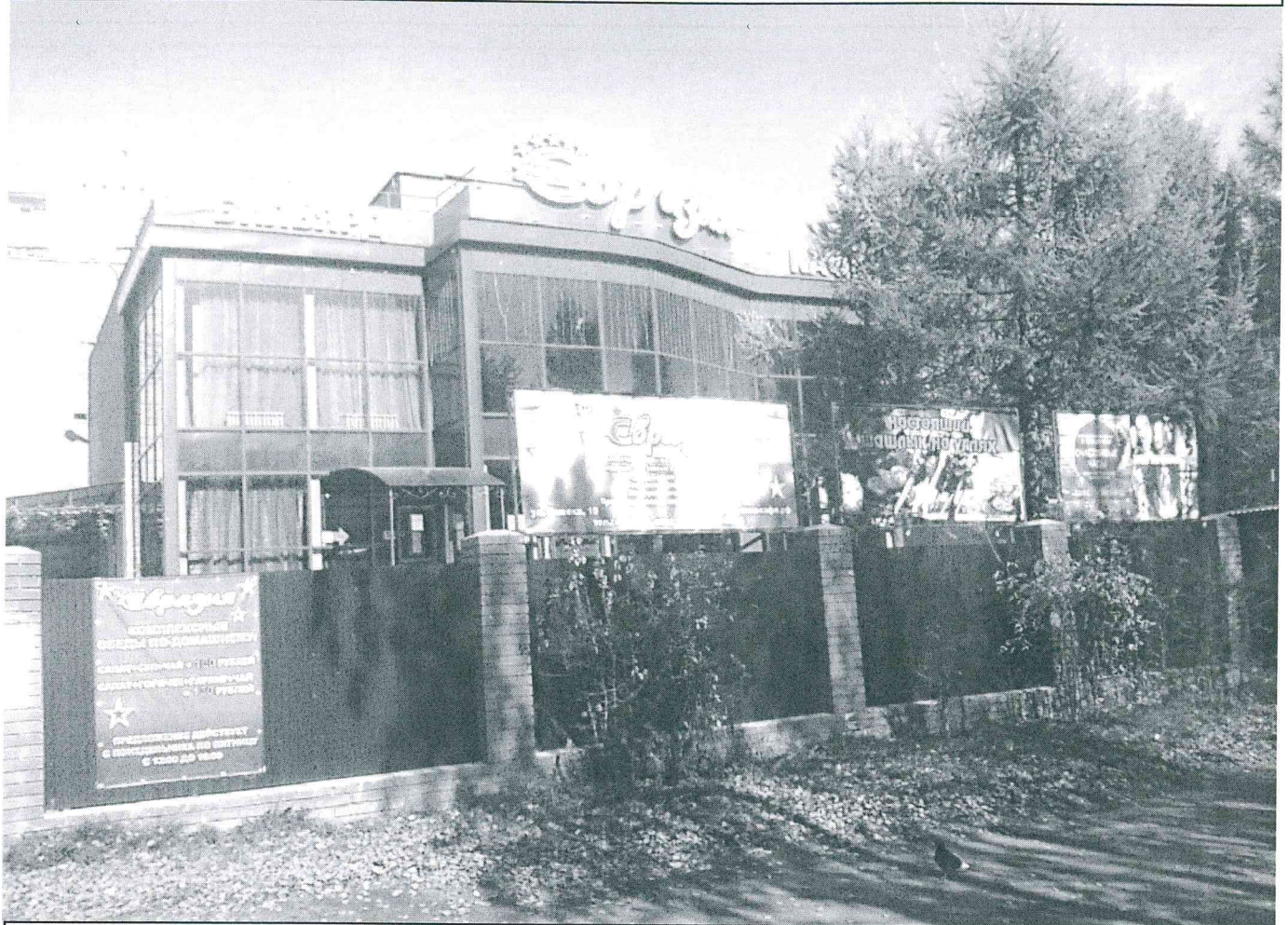


Схема расположения земельного участка с кадастровым номером 55:36:170101:3064
предоставленного ООО "Семь" для общественно-деловых целей для строительства кафе
по договору аренды № ДГУ-Л-34-156

Схему выполнил: Сазанов Д.А.

Масштаб 1:1000



Земельный участок с кадастровым номером 55:36:170101:3064, предоставленный в аренду ООО «Семь» по договору аренды земельного участка № ДГУ-Л1-34-156 для общественно-деловых целей для строительства кафе





Земельный участок с кадастровым номером 55:36:170101:3064, предоставленный в аренду ООО «Семь» по договору аренды земельного участка № ДГУ-Л-34-156 для общественно-деловых целей для строительства кафе

