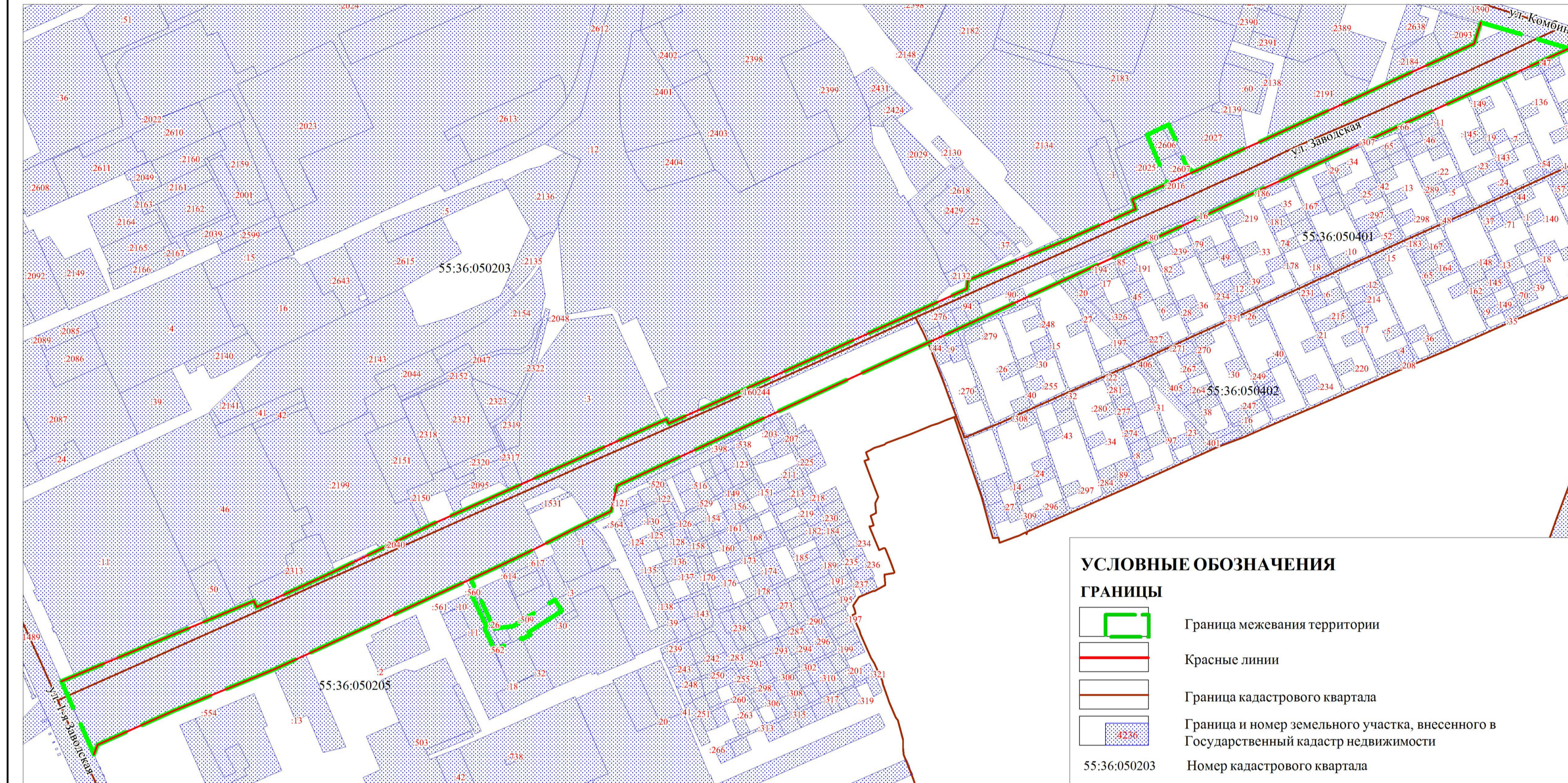


**ЧЕРТЕЖ МЕЖЕВАНИЯ ТЕРРИТОРИИ В ГРАНИЦАХ: УЛИЦА ЗАВОДСКАЯ ОТ УЛИЦЫ 1-Я ЗАВОДСКАЯ ДО УЛИЦЫ КОМБИНАТСКАЯ, УЛИЦА КОМБИНАТСКАЯ ОТ УЛИЦЫ ЗАВОДСКАЯ ДО УЛИЦЫ ХИМИКОВ В СОВЕТСКОМ АДМИНИСТРАТИВНОМ ОКРУТЕ ГОРОДА ОМСКА**

Приложение №  
к постановлению Администрации города Омска  
от \_\_\_\_\_ № \_\_\_\_\_

**СХЕМА КАДАСТРОВОГО ПЛАНА ТЕРРИТОРИИ**



Примечание:  
1. Дороги, улицы, проезды, типы транспортных узлов, пересечений и примыканий могут быть изменены при разработке проектной документации.  
2. Определение размеров и установление границ земельных участков осуществляется в соответствии с градостроительными регламентами и нормами отвода земельных участков, учитывающих земельные участки, учтенные в Государственном кадастре недвижимости.  
3. Проект межевания разработан на топографической съемке масштаба 1:500, выданной заказчиком.  
4. Образуемые земельные участки линейных объектов (ИТ), после образования будут относиться к территории общего пользования.  
5. В проекте межевания территории выполнен поперечный профиль улицы Заводской в границах проектируемой территории с раскладкой инженерных коммуникаций.  
6. Веломости координат поворотных точек образуемых земельных участков выполнены в составе материалов обоснования проекта межевания территории.  
7. Изменяемые земельные участки проектом межевания территории не предусмотрены.  
8. Согласно информации государственного кадастра недвижимости, зоны с особыми условиями использования в границах проектирования отсутствуют.

**УСЛОВНЫЕ ОБОЗНАЧЕНИЯ ГРАНИЦЫ**

- Граница межевания территории
- Красные линии, утвержденные в составе проекта планировки территории
- Граница и номер земельного участка, внесенного в ЕГРН
- Образуемые земельные участки
- №(п) Номер образуемого земельного участка
- Земельные участки, предлагаемые к изъятию для муниципальных нужд
- Пункты полигонометрии
- Границы зон с особыми условиями использования территорий (коммуникационные коридоры инженерных сетей)
- Граница зоны планируемого размещения объектов капитального строительства инженерной инфраструктуры
- Граница зоны с особыми условиями использования, согласно ЕГРН (охранная зона тепловой трассы 3 тепловой район восточный луч, охранная зона тепловой трассы III тепловой район, Северный луч)

**ТРАНСПОРТНАЯ ИНФРАСТРУКТУРА**

- Улично-дорожная сеть
- Сечение поперечного профиля

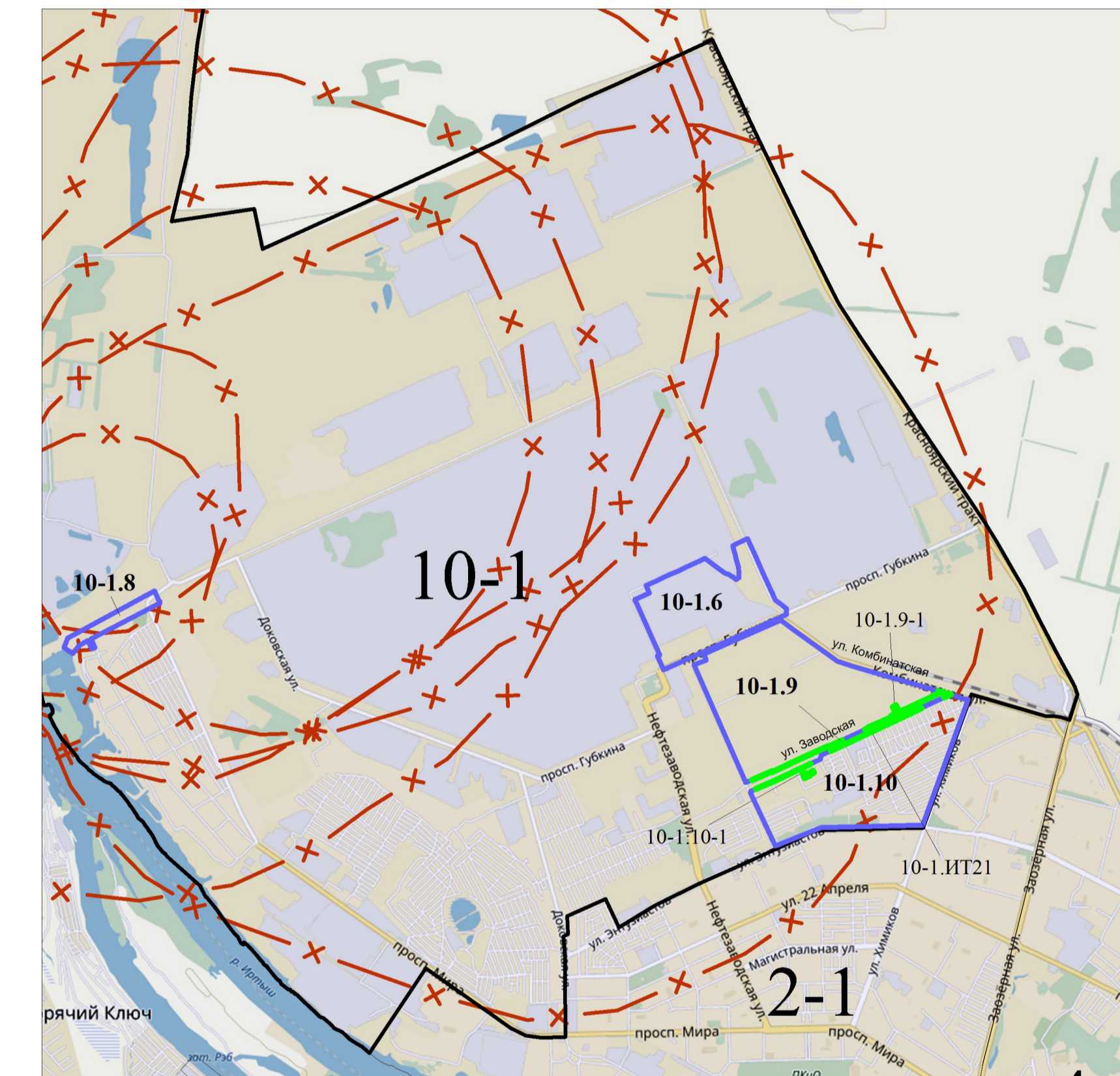
**ПЕРЕЧЕНЬ ЗЕМЕЛЬНЫХ УЧАСТКОВ, ПРЕДЛАГАЕМЫХ К ИЗЪЯТИЮ ДЛЯ МУНИЦИПАЛЬНЫХ НУЖД**

№ п/п	Кадастровый номер земельного участка	Местоположение земельного участка	Вид разрешенного использования	Цель изъятия	Площадь, кв.м
1	55:36:050401:276	Омская обл., г. Омск, Советский АО, СНТ Каучук, аллея 19, уч. 628	Для садоводства	Земельные участки (территории) общего пользования, автомобильный транспорт	676
2	55:36:050401:278	Омская обл., г. Омск, Советский АО, СНТ Каучук, аллея 19, уч. 630	Для садоводства	Земельные участки (территории) общего пользования, автомобильный транспорт	529
3	55:36:050401:94	Омская обл., г. Омск, Советский АО СНТ Каучук, аллея 19, уч. 632,	Садоводство	Земельные участки (территории) общего пользования, автомобильный транспорт	639
4	55:36:050401:44	Омская область, Омск г, Советский АО р-н, с/пт Каучук (САО) дачный поселок, участок 634	Для садоводства	Земельные участки (территории) общего пользования, автомобильный транспорт	520
5	55:36:050401:90	Омская область, Омск г, Советский АО р-н, с/пт Каучук (САО) дачный поселок, участок 560	Садоводство	Земельные участки (территории) общего пользования, автомобильный транспорт	495
6	55:36:050401:85	Омская область, Омск г, Советский АО р-н, с/пт Каучук (САО) дачный поселок, участок 454	Садоводство	Земельные участки (территории) общего пользования, автомобильный транспорт	682
7	55:36:050401:16	Омская область, Омск г, Советский АО р-н, с/пт Каучук (САО) дачный поселок, участок 384	Для садоводства	Земельные участки (территории) общего пользования, автомобильный транспорт	787
8	55:36:050401:80	Омская область, г. Омск, Советский АО, СНТ Каучук, аллея 13, уч. 420	Садоводство	Земельные участки (территории) общего пользования, автомобильный транспорт	859
9	55:36:050401:307	Омская область, Омск г, Советский АО р-н, с/пт Каучук (САО) дачный поселок, участок 249а	Для садоводства	Земельные участки (территории) общего пользования, автомобильный транспорт	306
10	55:36:050401:72	Омская область, г. Омск, Советский АО, СНТ Каучук, уч. 280-а	Садоводство	Земельные участки (территории) общего пользования, автомобильный транспорт	330

**ЭКСПЛИКАЦИЯ ОБРАЗУЕМЫХ ЗЕМЕЛЬНЫХ УЧАСТКОВ**

№ п/п	Условный номер	Вид разрешенного использования	Площадь, кв.м	Примечание
1	ЗУ1(1)	Земельные участки (территории) общего пользования, автомобильный транспорт	694	Образуемый земельный участок
2	ЗУ1(2)	Земельные участки (территории) общего пользования, автомобильный транспорт	3041	Образуемый земельный участок
3	ЗУ1(3)	Земельные участки (территории) общего пользования, автомобильный транспорт	7905	Образуемый земельный участок
4	ЗУ1(4)	Земельные участки (территории) общего пользования, автомобильный транспорт	1580	Образуемый земельный участок
5	ЗУ1(5)	Земельные участки (территории) общего пользования, автомобильный транспорт	419	Образуемый земельный участок
6	ЗУ1(6)	Земельные участки (территории) общего пользования, автомобильный транспорт	458	Образуемый земельный участок
7	ЗУ1(7)	Земельные участки (территории) общего пользования, автомобильный транспорт	152	Образуемый земельный участок
8	ЗУ1(8)	Земельные участки (территории) общего пользования, автомобильный транспорт	535	Образуемый земельный участок

**СХЕМА РАСПОЛОЖЕНИЯ ЭЛЕМЕНТОВ ПЛАНИРОВОЧНОЙ СТРУКТУРЫ**



**ПОПЕРЕЧНЫЙ ПРОФИЛЬ УЛИЦЫ ЗАВОДСКОЙ**

