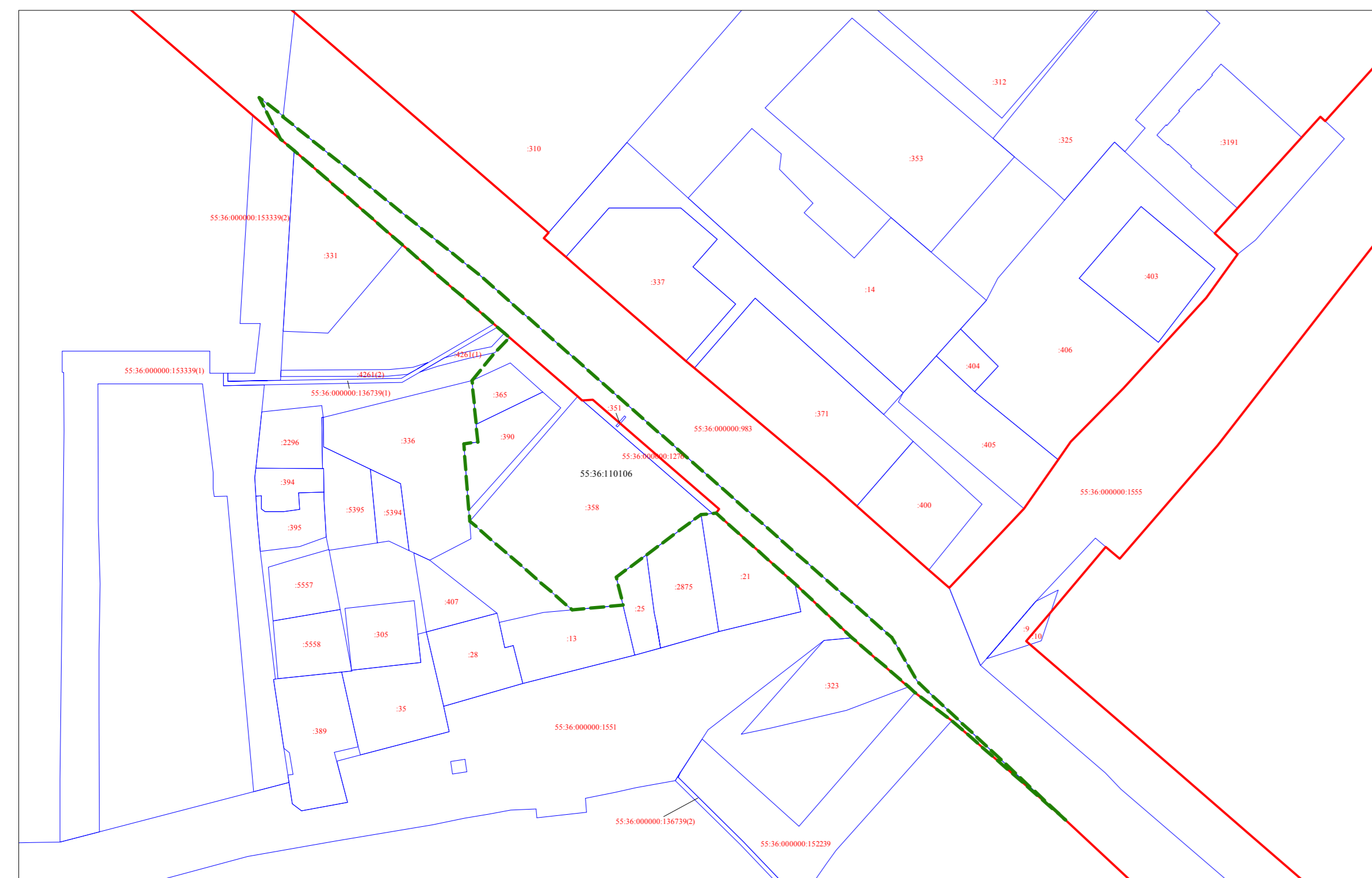


Чертеж межевания части территории элемента планировочной структуры № 13 планировочного района IV проекта планировки территории в границах земельных участков с кадастровыми номерами 55:36:110106:358, 55:36:110106:390, 55:36:110106:365, 55:36:000000:1276

Схема кадастрового плана проектируемой территории

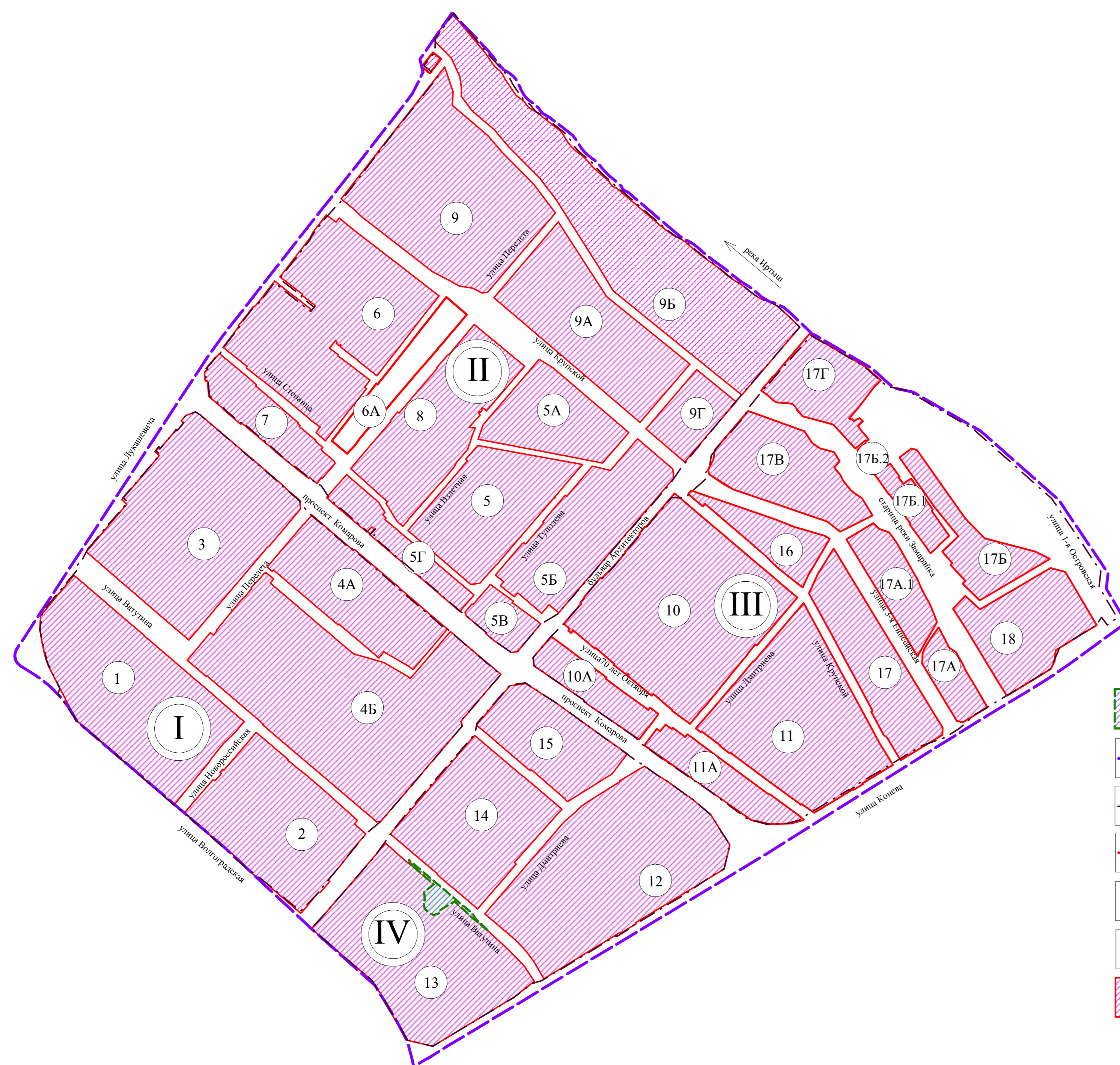


МАСШТАБ 1:2000

УСЛОВНЫЕ ОБОЗНАЧЕНИЯ

- граница межевания территории
- земельные участки, учтенные в едином государственном реестре недвижимости с кадастровыми номерами
- красные линии
- номер кадастрового квартала

Схема расположения элементов планировочной структуры



УСЛОВНЫЕ ОБОЗНАЧЕНИЯ

- проектируемая территория
- граница проектирования, отраженная в утвержденном проекте планировки
- граница планировочного района
- красные линии
- номер планировочного района
- номер элемента планировочной структуры
- территории, на которые не выполняется межевание

Сведения об образуемых земельных участках в границах проектируемой территории							
Условный номер образуемого земельного участка	Кадастровый номер исходного земельного участка	Вид разрешенного использования исходного земельного участка	Площадь исходного земельного участка, кв.м	Вид разрешенного использования образуемого земельного участка	Площадь образуемого земельного участка, кв.м	Примечание	
ЗУ 1	55:36:110106:365	Под многоквартирный жилой дом средней этажности и под поликлинику, консультацию	500+/-8	Многоквартирные жилые дома средней этажности (5-10 этажей); поликлиника, консультация	4725	Образованы путем перераспределения земельных участков с кадастровыми номерами 55:36:110106:390, 55:36:110106:365, 55:36:110106:358, 55:36:000000:1276 и земель, государственная собственность на которые не разграничена	
	55:36:110106:390	Под многоквартирный жилой дом средней этажности и под поликлинику, консультацию	1000+/-11				
	55:36:110106:358	Для строительства многоэтажного жилого дома	5526+/-26				
	55:36:000000:1276	Земли общего пользования для полосы отвода автомобильной дороги местного значения	4565+/-24				
ЗУ 2	55:36:110106:358	Для строительства многоэтажного жилого дома	5526+/-26	Многоквартирные жилые дома высокой этажности (11 этажей и более)	1153		
	55:36:000000:1276	Земли общего пользования для полосы отвода автомобильной дороги местного значения	4565+/-24				
ЗУ 3	55:36:110106:358	Для строительства многоэтажного жилого дома	5526+/-26	Многоквартирные жилые дома высокой этажности (11 этажей и более)	2056		
ЗУ 4	55:36:000000:1276	Земли общего пользования для полосы отвода автомобильной дороги местного значения	4565+/-24	Земельные участки (территории) общего пользования, автомобильный транспорт	4287		

УСЛОВНЫЕ ОБОЗНАЧЕНИЯ

- граница межевания территории
- действующие красные линии
- устанавливаемые красные линии
- линии отступа от красных линий в целях определения допустимого места размещения зданий, строений, сооружений
- земельные участки, учтенные в едином государственном реестре недвижимости с кадастровыми номерами
- образуемые земельные участки размещения жилой застройки средней этажности
- образуемые земельные участки размещения жилой застройки высокой этажности
- образуемые земельные участки размещения объектов городского наземного транспорта
- номер образуемого земельного участка
- характерная поворотная точка границ контуров образуемых земельных участков
- существующие здания, строения, сооружения

Примечание:

1. Проект межевания территории выполнен с учетом кадастровых сведений единого государственного реестра недвижимости по состоянию на 06.07.2017 г.
2. Перераспределение земельного участка с кадастровым номером 55:36:110106:358 возможно после снятия обременений (ограничений) прав.
3. Ведомость координат образуемых земельных участков приведена в пояснительной записке.

МАСШТАБ 1:500