

ОПИСАНИЕ МЕСТОПОЛОЖЕНИЯ ГРАНИЦ

Публичный сервитут

(наименование объекта, местоположение границ которого описано (далее - объект))

Раздел 1

Сведения об объекте		
№ п/п	Характеристики объекта	Описание характеристик
1	2	3
1	Местоположение объекта	Омская область, Омск г
2	Площадь объекта ± величина погрешности определения площади ($P \pm \Delta P$), м ²	1644 ± 14
3	Иные характеристики объекта	Публичный сервитут установлен в целях строительства и эксплуатации объектов электросетевого хозяйства, их неотъемлемых технологических частей, необходимых для подключения (технологического присоединения) к сетям инженерно-технического обеспечения, срок публичного сервитута 10 лет. Владелец публичного сервитута: ПАО "Россети Сибирь". ИНН - 2460069527, ОГРН - 1052460054327. Почтовый адрес: 644037, Омская область, г. Омск, ул. Некрасова, д. 1. Адрес электронной почты: omskenergo@om.rosseti-sib.ru

Раздел 2

Сведения о местоположении границ объекта					
1. Система координат МСК-55					
2. Сведения о характерных точках границ объекта					
Обозначение характерных точек границ	Координаты, м		Метод определения координат характерной точки	Средняя квадратическая погрешность положения характерной точки (Mt), м	Описание обозначения точки на местности (при наличии)
	X	Y			
1	2	3	4	5	6
1	486945.30	2153740.07	Метод спутниковых геодезических измерений (определений)	0.1	-
2	486945.44	2153736.20	Метод спутниковых геодезических измерений (определений)	0.1	-
3	486923.06	2153735.24	Метод спутниковых геодезических измерений (определений)	0.1	-
4	486891.80	2153721.89	Метод спутниковых геодезических измерений (определений)	0.1	-
5	486891.48	2153706.16	Метод спутниковых геодезических измерений (определений)	0.1	-
6	486904.17	2153618.53	Метод спутниковых геодезических измерений (определений)	0.1	-
7	486909.21	2153615.55	Метод спутниковых	0.1	-

Сведения о местоположении границ объекта

1. Система координат МСК-55

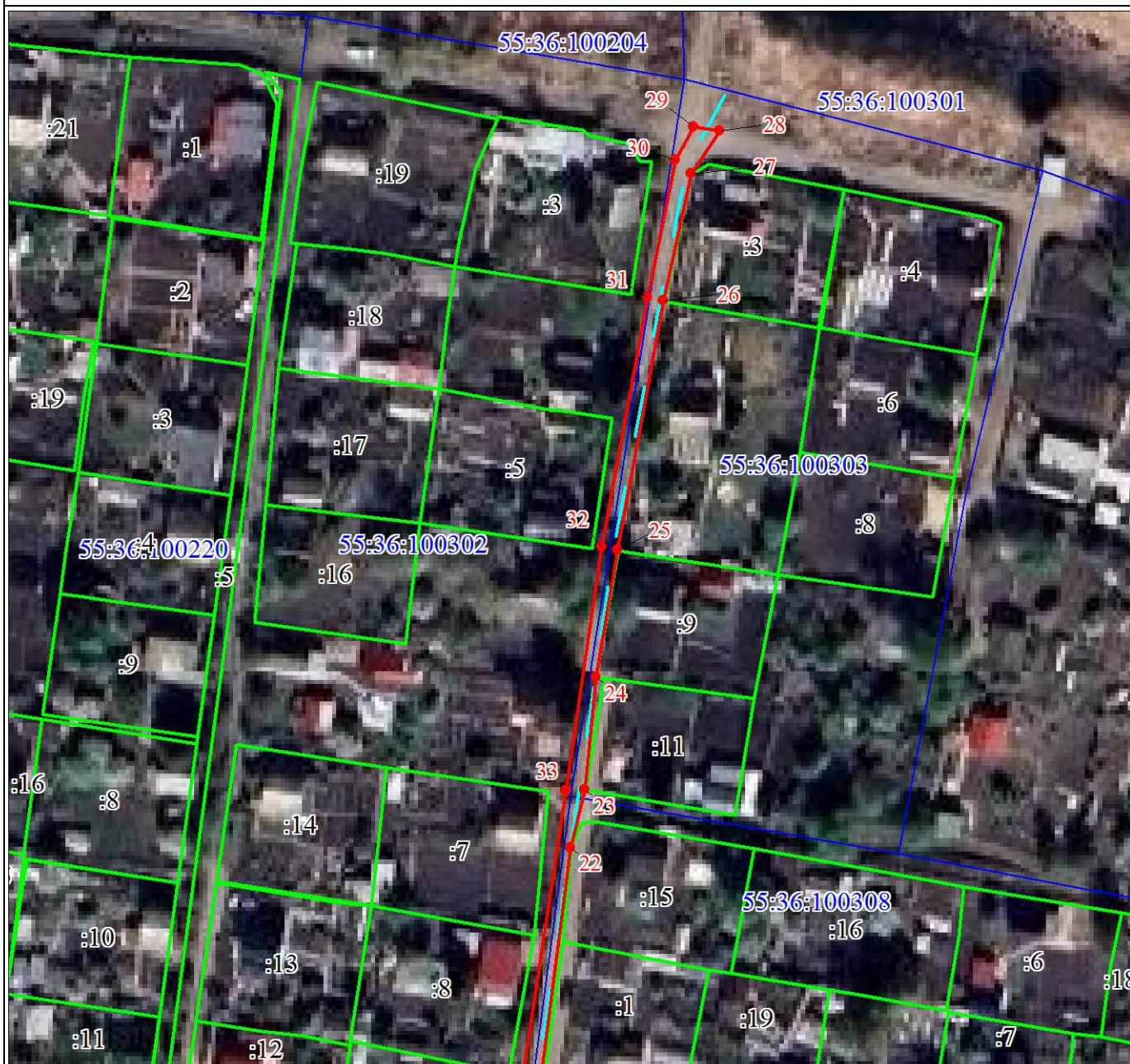
2. Сведения о характерных точках границ объекта

Обозначение характерных точек границ	Координаты, м		Метод определения координат характерной точки	Средняя квадратическая погрешность положения характерной точки (M _t), м	Описание обозначения точки на местности (при наличии)
	X	Y			
			геодезических измерений (определений)		
8	486910.68	2153615.34	Метод спутниковых геодезических измерений (определений)	0.1	-
9	486920.79	2153617.04	Метод спутниковых геодезических измерений (определений)	0.1	-
10	486947.26	2153621.51	Метод спутниковых геодезических измерений (определений)	0.1	-
11	486966.61	2153625.17	Метод спутниковых геодезических измерений (определений)	0.1	-
12	486995.66	2153630.55	Метод спутниковых геодезических измерений (определений)	0.1	-
13	487016.16	2153634.10	Метод спутниковых геодезических измерений (определений)	0.1	-
14	487032.94	2153637.57	Метод спутниковых геодезических измерений (определений)	0.1	-
15	487077.19	2153644.75	Метод спутниковых геодезических измерений (определений)	0.1	-
16	487096.59	2153647.88	Метод спутниковых геодезических измерений (определений)	0.1	-
17	487116.36	2153652.33	Метод спутниковых геодезических измерений (определений)	0.1	-
18	487140.64	2153657.12	Метод спутниковых геодезических измерений (определений)	0.1	-
19	487158.64	2153659.66	Метод спутниковых геодезических измерений (определений)	0.1	-
20	487178.20	2153663.70	Метод спутниковых геодезических измерений	0.1	-

Сведения о местоположении границ объекта					
1. Система координат МСК-55					
2. Сведения о характерных точках границ объекта					
Обозначение характерных точек границ	Координаты, м		Метод определения координат характерной точки	Средняя квадратическая погрешность положения характерной точки (Mt), м	Описание обозначения точки на местности (при наличии)
	X	Y			
			(определений)		
21	487193.38	2153667.26	Метод спутниковых геодезических измерений (определений)	0.1	-
22	487244.18	2153675.35	Метод спутниковых геодезических измерений (определений)	0.1	-
23	487253.29	2153677.87	Метод спутниковых геодезических измерений (определений)	0.1	-
24	487271.19	2153680.11	Метод спутниковых геодезических измерений (определений)	0.1	-
25	487291.32	2153684.11	Метод спутниковых геодезических измерений (определений)	0.1	-
26	487330.81	2153692.53	Метод спутниковых геодезических измерений (определений)	0.1	-
27	487350.99	2153697.44	Метод спутниковых геодезических измерений (определений)	0.1	-
28	487357.65	2153702.27	Метод спутниковых геодезических измерений (определений)	0.1	-
29	487358.44	2153698.04	Метод спутниковых геодезических измерений (определений)	0.1	-
30	487353.11	2153695.03	Метод спутниковых геодезических измерений (определений)	0.1	-
31	487331.39	2153689.97	Метод спутниковых геодезических измерений (определений)	0.1	-
32	487291.89	2153681.50	Метод спутниковых геодезических измерений (определений)	0.1	-
33	487253.25	2153674.80	Метод спутниковых геодезических измерений (определений)	0.1	-
34	487174.07	2153660.59	Метод спутниковых	0.1	-



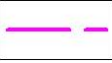


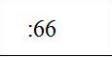

Сведения о местоположении границ объекта					
1. Система координат МСК-55					
2. Сведения о характерных точках границ объекта					
Обозначение характерных точек границ	Координаты, м		Метод определения координат характерной точки	Средняя квадратическая погрешность положения характерной точки (M _t), м	Описание обозначения точки на местности (при наличии)
	X	Y			
			геодезических измерений (определений)		
35	487143.08	2153655.02	Метод спутниковых геодезических измерений (определений)	0.1	-
36	487116.99	2153649.05	Метод спутниковых геодезических измерений (определений)	0.1	-
37	487084.79	2153643.70	Метод спутниковых геодезических измерений (определений)	0.1	-
38	487033.06	2153634.79	Метод спутниковых геодезических измерений (определений)	0.1	-
39	486999.71	2153628.83	Метод спутниковых геодезических измерений (определений)	0.1	-
40	486975.34	2153624.51	Метод спутниковых геодезических измерений (определений)	0.1	-
41	486945.93	2153619.43	Метод спутниковых геодезических измерений (определений)	0.1	-
42	486922.72	2153615.46	Метод спутниковых геодезических измерений (определений)	0.1	-
43	486910.00	2153613.27	Метод спутниковых геодезических измерений (определений)	0.1	-
44	486902.24	2153614.84	Метод спутниковых геодезических измерений (определений)	0.1	-
45	486899.16	2153637.38	Метод спутниковых геодезических измерений (определений)	0.1	-
46	486893.09	2153676.40	Метод спутниковых геодезических измерений (определений)	0.1	-
47	486890.40	2153698.50	Метод спутниковых геодезических измерений	0.1	-

План границ объекта

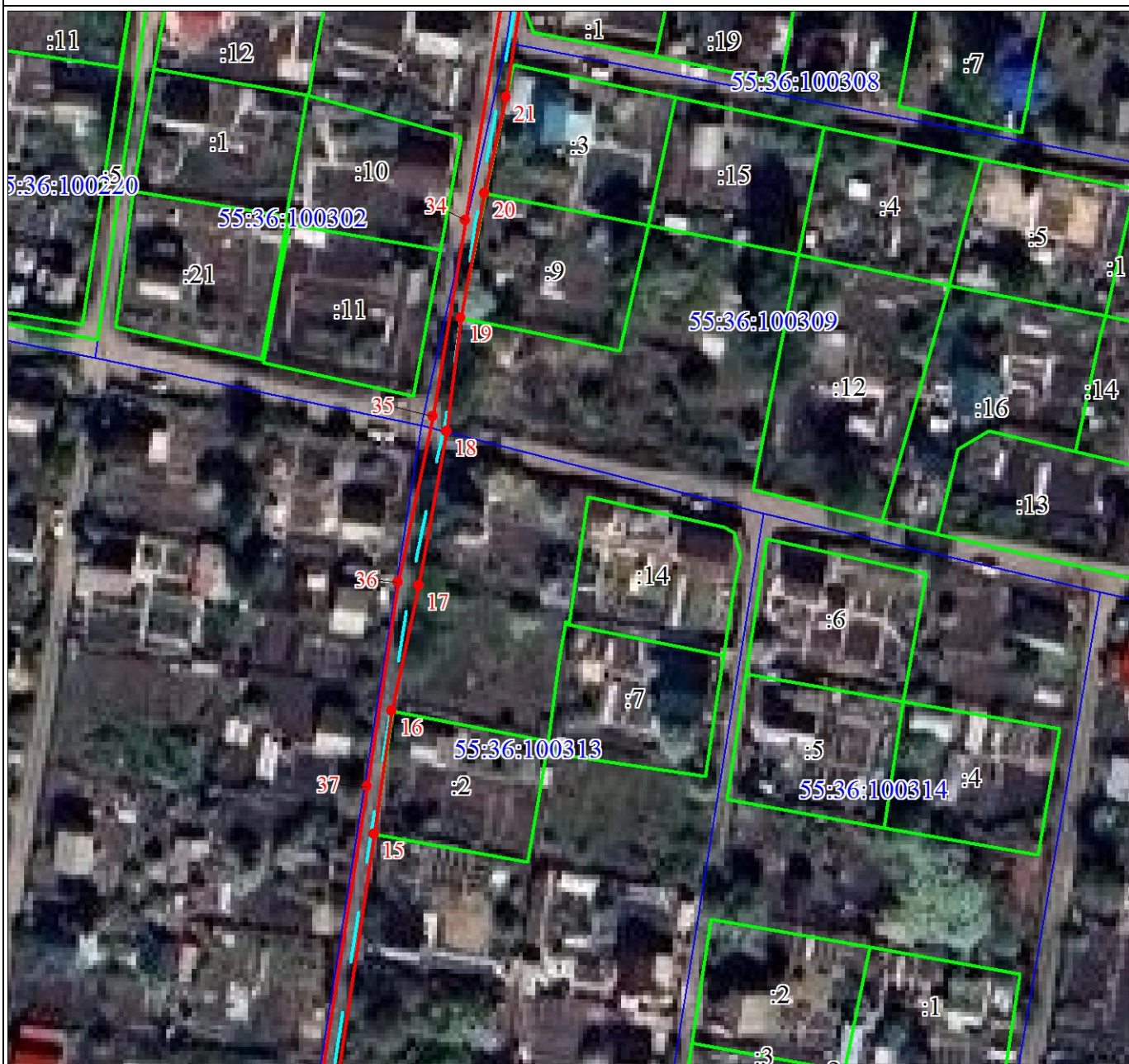


Масштаб 1:1000

Используемые условные знаки и обозначения:

- | | |
|---|--|
|  | Характерная точка границы публичного сервитута и номер точки |
|  | Граница публичного сервитута |
|  | Граница ЗОУИТ |
|  | Проектируемое инженерное сооружение |
|  | Существующая часть границы, имеющиеся в ЕГРН сведения о которой достаточны для определения ее местоположения |
|  | Надписи кадастрового номера земельного участка |
|  | Граница и номер кадастрового квартала |

План границ объекта

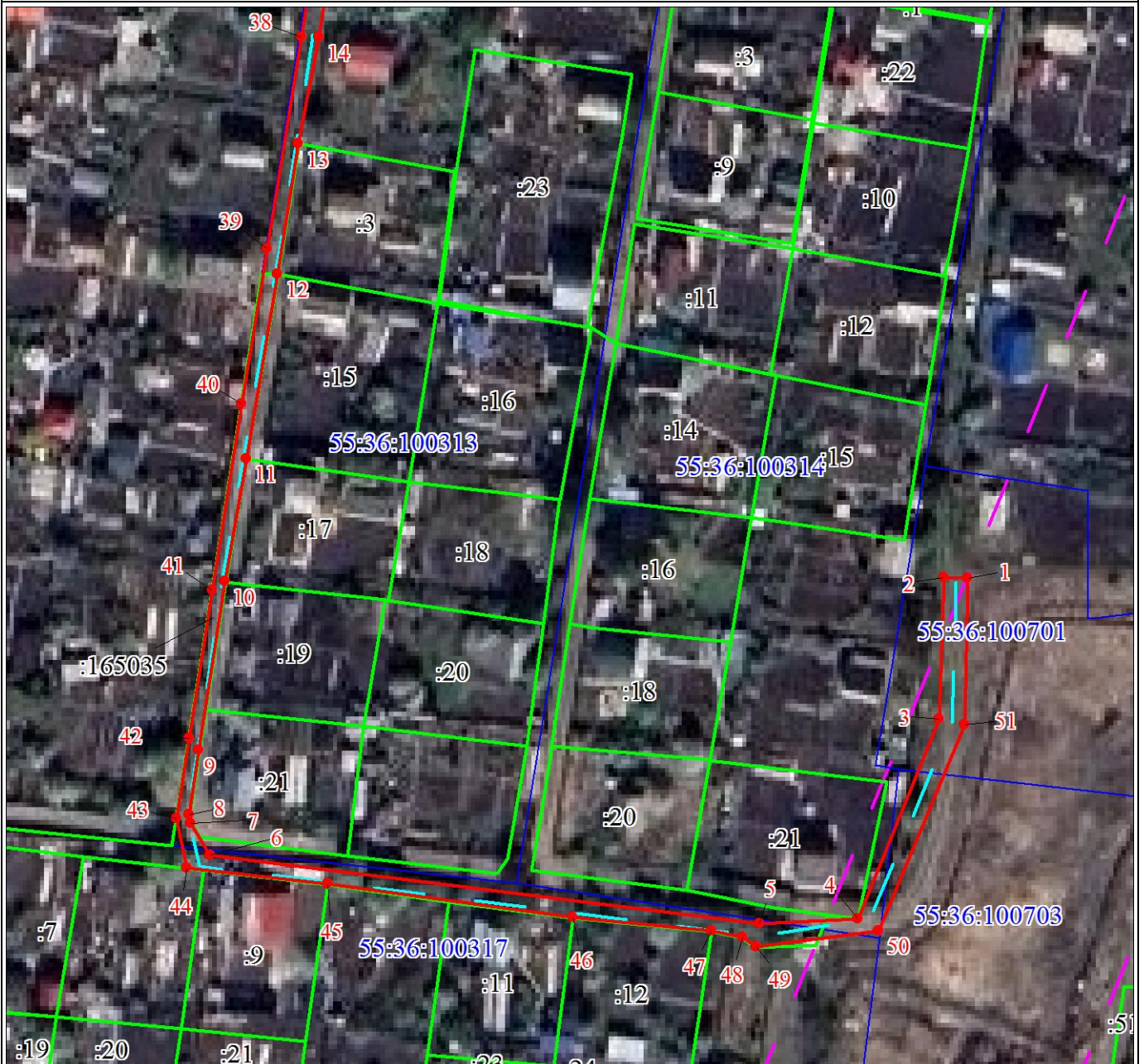


Масштаб 1:1000

Используемые условные знаки и обозначения:

Условные обозначения представлены на листе 6

План границ объекта



Масштаб 1:1000

Используемые условные знаки и обозначения:

Условные обозначения представлены на листе 6

Текстовое описание местоположения границ объекта

Прохождение границы		Описание прохождения границы
от точки	до точки	
1	2	3
1	2	-
2	3	-
3	4	-
4	5	-
5	6	-
6	7	-
7	8	-
8	9	-
9	10	-
10	11	-
11	12	-
12	13	-
13	14	-
14	15	-
15	16	-
16	17	-
17	18	-
18	19	-
19	20	-
20	21	-
21	22	-
22	23	-
23	24	-
24	25	-
25	26	-
26	27	-
27	28	-
28	29	-
29	30	-
30	31	-
31	32	-
32	33	-
33	34	-
34	35	-
35	36	-
36	37	-
37	38	-
38	39	-
39	40	-
40	41	-
41	42	-
42	43	-
43	44	-
44	45	-
45	46	-
46	47	-
47	48	-
48	49	-
49	50	-
50	51	-
51	1	-