

## ОПИСАНИЕ МЕСТОПОЛОЖЕНИЯ ГРАНИЦ

Публичный сервитут

(наименование объекта, местоположение границ которого описано (далее - объект))

## Раздел 1

Сведения об объекте		
№ п/п	Характеристики объекта	Описание характеристик
1	2	3
1	Местоположение объекта	Омская область, Омск г
2	Площадь объекта $\pm$ величина погрешности определения площади ( $P \pm \Delta P$ ), м <sup>2</sup>	1706 $\pm$ 14
3	Иные характеристики объекта	Публичный сервитут установлен в целях строительства и эксплуатации объектов электросетевого хозяйства, их неотъемлемых технологических частей, необходимых для подключения (технологического присоединения) к сетям инженерно-технического обеспечения, срок публичного сервитута 10 лет. Владелец публичного сервитута: ПАО "Россети Сибирь". ИНН - 2460069527, ОГРН - 1052460054327. Почтовый адрес: 644037, Омская область, г. Омск, ул. Некрасова, д. 1. Адрес электронной почты: omskenergo@om.rosseti-sib.ru

## Раздел 2

Сведения о местоположении границ объекта					
1. Система координат МСК-55					
2. Сведения о характерных точках границ объекта					
Обозначение характерных точек границ	Координаты, м		Метод определения координат характерной точки	Средняя квадратическая погрешность положения характерной точки (Mt), м	Описание обозначения точки на местности (при наличии)
	X	Y			
1	2	3	4	5	6
1	484987.59	2174015.12	Метод спутниковых геодезических измерений (определений)	0.1	-
2	484988.30	2174017.47	Метод спутниковых геодезических измерений (определений)	0.1	-
3	484999.15	2174014.08	Метод спутниковых геодезических измерений (определений)	0.1	-
4	485012.07	2174010.30	Метод спутниковых геодезических измерений (определений)	0.1	-
5	485027.25	2174005.90	Метод спутниковых геодезических измерений (определений)	0.1	-
6	485031.74	2174004.64	Метод спутниковых геодезических измерений (определений)	0.1	-
7	485052.11	2173999.10	Метод спутниковых	0.1	-

## Сведения о местоположении границ объекта

## 1. Система координат МСК-55

## 2. Сведения о характерных точках границ объекта

Обозначение характерных точек границ	Координаты, м		Метод определения координат характерной точки	Средняя квадратическая погрешность положения характерной точки (Mt), м	Описание обозначения точки на местности (при наличии)
	X	Y			
			геодезических измерений (определений)		
8	485078.72	2173994.37	Метод спутниковых геодезических измерений (определений)	0.1	-
9	485103.30	2173990.01	Метод спутниковых геодезических измерений (определений)	0.1	-
10	485128.57	2173984.19	Метод спутниковых геодезических измерений (определений)	0.1	-
11	485137.31	2173982.34	Метод спутниковых геодезических измерений (определений)	0.1	-
12	485181.13	2173971.89	Метод спутниковых геодезических измерений (определений)	0.1	-
13	485198.94	2173966.67	Метод спутниковых геодезических измерений (определений)	0.1	-
14	485219.64	2173961.50	Метод спутниковых геодезических измерений (определений)	0.1	-
15	485227.72	2173959.57	Метод спутниковых геодезических измерений (определений)	0.1	-
16	485253.47	2173954.38	Метод спутниковых геодезических измерений (определений)	0.1	-
17	485276.04	2173949.37	Метод спутниковых геодезических измерений (определений)	0.1	-
18	485297.46	2173944.58	Метод спутниковых геодезических измерений (определений)	0.1	-
19	485323.47	2173938.73	Метод спутниковых геодезических измерений (определений)	0.1	-
20	485300.41	2173880.85	Метод спутниковых геодезических измерений	0.1	-

Сведения о местоположении границ объекта					
1. Система координат МСК-55					
2. Сведения о характерных точках границ объекта					
Обозначение характерных точек границ	Координаты, м		Метод определения координат характерной точки	Средняя квадратическая погрешность положения характерной точки (Mt), м	Описание обозначения точки на местности (при наличии)
	X	Y			
			(определений)		
21	485386.11	2173856.16	Метод спутниковых геодезических измерений (определений)	0.1	-
22	485420.63	2173845.97	Метод спутниковых геодезических измерений (определений)	0.1	-
23	485451.40	2173836.39	Метод спутниковых геодезических измерений (определений)	0.1	-
24	485487.20	2173824.77	Метод спутниковых геодезических измерений (определений)	0.1	-
25	485492.93	2173817.95	Метод спутниковых геодезических измерений (определений)	0.1	-
26	485489.28	2173816.17	Метод спутниковых геодезических измерений (определений)	0.1	-
27	485484.87	2173821.31	Метод спутниковых геодезических измерений (определений)	0.1	-
28	485479.40	2173823.10	Метод спутниковых геодезических измерений (определений)	0.1	-
29	485476.01	2173825.78	Метод спутниковых геодезических измерений (определений)	0.1	-
30	485450.06	2173833.59	Метод спутниковых геодезических измерений (определений)	0.1	-
31	485436.51	2173837.77	Метод спутниковых геодезических измерений (определений)	0.1	-
32	485419.77	2173842.56	Метод спутниковых геодезических измерений (определений)	0.1	-
33	485385.62	2173853.40	Метод спутниковых геодезических измерений (определений)	0.1	-
34	485370.38	2173857.91	Метод спутниковых	0.1	-

## Сведения о местоположении границ объекта

## 1. Система координат МСК-55

## 2. Сведения о характерных точках границ объекта

Обозначение характерных точек границ	Координаты, м		Метод определения координат характерной точки	Средняя квадратическая погрешность положения характерной точки (M <sub>t</sub> ), м	Описание обозначения точки на местности (при наличии)
	X	Y			
			геодезических измерений (определений)		
35	485323.69	2173871.56	Метод спутниковых геодезических измерений (определений)	0.1	-
36	485295.10	2173878.97	Метод спутниковых геодезических измерений (определений)	0.1	-
37	485318.42	2173936.90	Метод спутниковых геодезических измерений (определений)	0.1	-
38	485275.78	2173946.75	Метод спутниковых геодезических измерений (определений)	0.1	-
39	485254.12	2173951.38	Метод спутниковых геодезических измерений (определений)	0.1	-
40	485217.01	2173959.78	Метод спутниковых геодезических измерений (определений)	0.1	-
41	485154.23	2173975.64	Метод спутниковых геодезических измерений (определений)	0.1	-
42	485128.08	2173982.13	Метод спутниковых геодезических измерений (определений)	0.1	-
43	485103.57	2173987.48	Метод спутниковых геодезических измерений (определений)	0.1	-
44	485078.34	2173991.99	Метод спутниковых геодезических измерений (определений)	0.1	-
45	485051.32	2173996.87	Метод спутниковых геодезических измерений (определений)	0.1	-
46	485009.65	2174008.69	Метод спутниковых геодезических измерений (определений)	0.1	-
1	484987.59	2174015.12	Метод спутниковых геодезических измерений	0.1	-



План границ объекта



Масштаб 1:2000

Используемые условные знаки и обозначения:



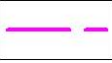


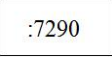
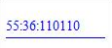
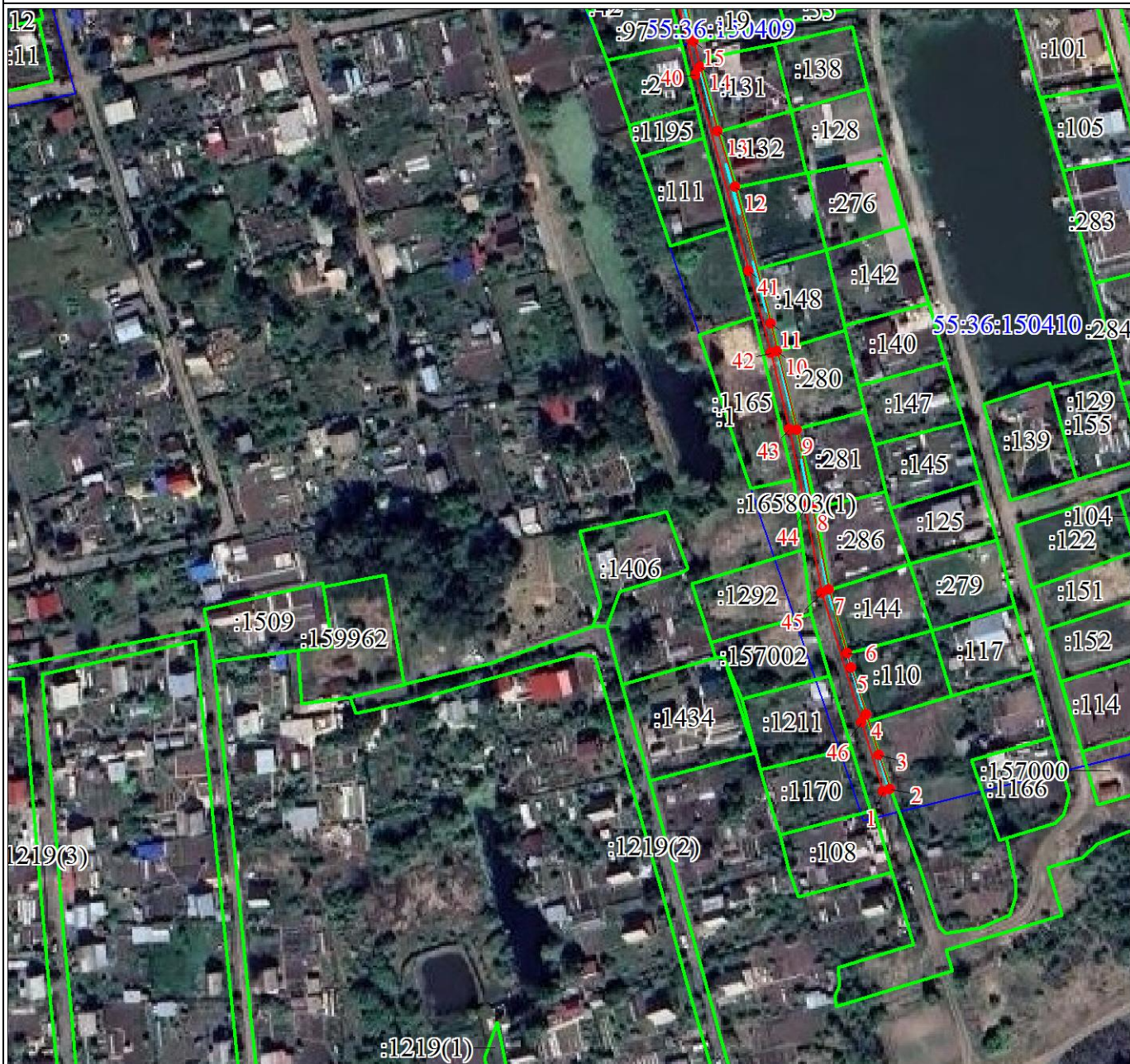
- |   |  |
|---|--|
|  | Характерная точка границы публичного сервитута и номер точки   |
|  | Граница публичного сервитута   |
|  | Граница ЗОУИТ  |
|  | Проектируемое инженерное сооружение  |
|  | Существующая часть границы, имеющиеся в ЕГРН сведения о которой достаточны для определения ее местоположения |
|  | Надписи кадастрового номера земельного участка   |
|  | Номер кадастрового квартала  |

Схема расположения границ публичного сервитута



Масштаб 1:2000

Используемые условные знаки и обозначения:

Условные обозначения представлены на листе 6

## Текстовое описание местоположения границ объекта

Прохождение границы		Описание прохождения границы
от точки	до точки	
1	2	3
1	2	-
2	3	-
3	4	-
4	5	-
5	6	-
6	7	-
7	8	-
8	9	-
9	10	-
10	11	-
11	12	-
12	13	-
13	14	-
14	15	-
15	16	-
16	17	-
17	18	-
18	19	-
19	20	-
20	21	-
21	22	-
22	23	-
23	24	-
24	25	-
25	26	-
26	27	-
27	28	-
28	29	-
29	30	-
30	31	-
31	32	-
32	33	-
33	34	-
34	35	-
35	36	-
36	37	-
37	38	-
38	39	-
39	40	-
40	41	-
41	42	-
42	43	-
43	44	-
44	45	-
45	46	-
46	1	-