

Чертеж межевания территории в границах земельных участков с кадастровыми номерами: 55:36:050204:3171, 55:36:050204:3173, 55:36:050204:3175, 55:36:050204:3977, 55:36:050204:3979, 55:36:050204:4042, 55:36:050204:4043, 55:36:050204:4045, 55:36:050204:35, 55:36:050204:36 в Советском административном округе города Омска, расположенной в планировочном элементе 10-1, установленном Схемой планировочных элементов территории города Омска для разработки градостроительной документации в составе Генерального плана муниципального образования городского округ город Омск Омской области

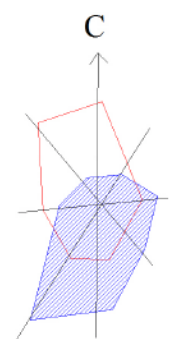
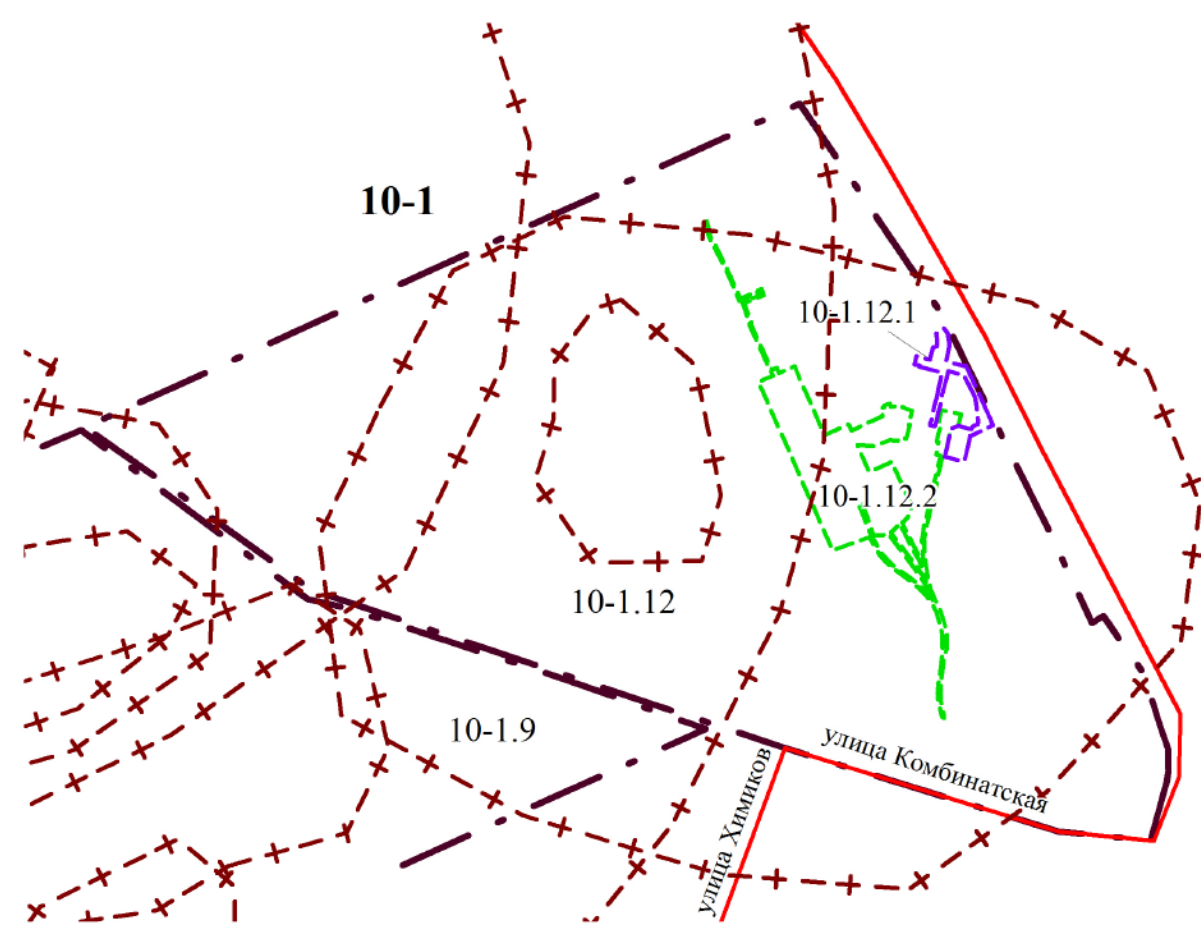


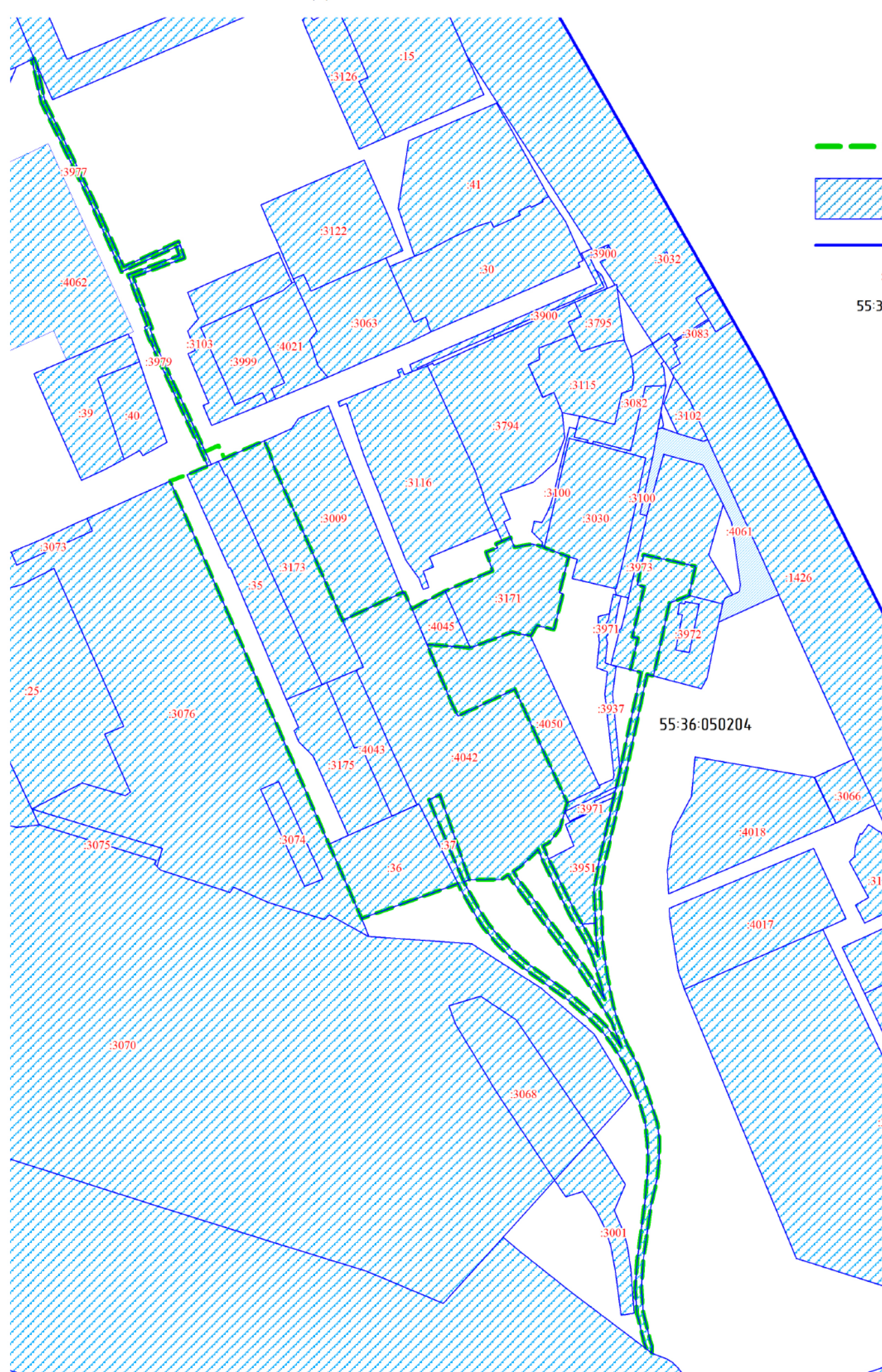
СХЕМА РАСПОЛОЖЕНИЯ ЭЛЕМЕНТА ПЛАНИРОВОЧНОЙ СТРУКТУРЫ



Условные обозначения

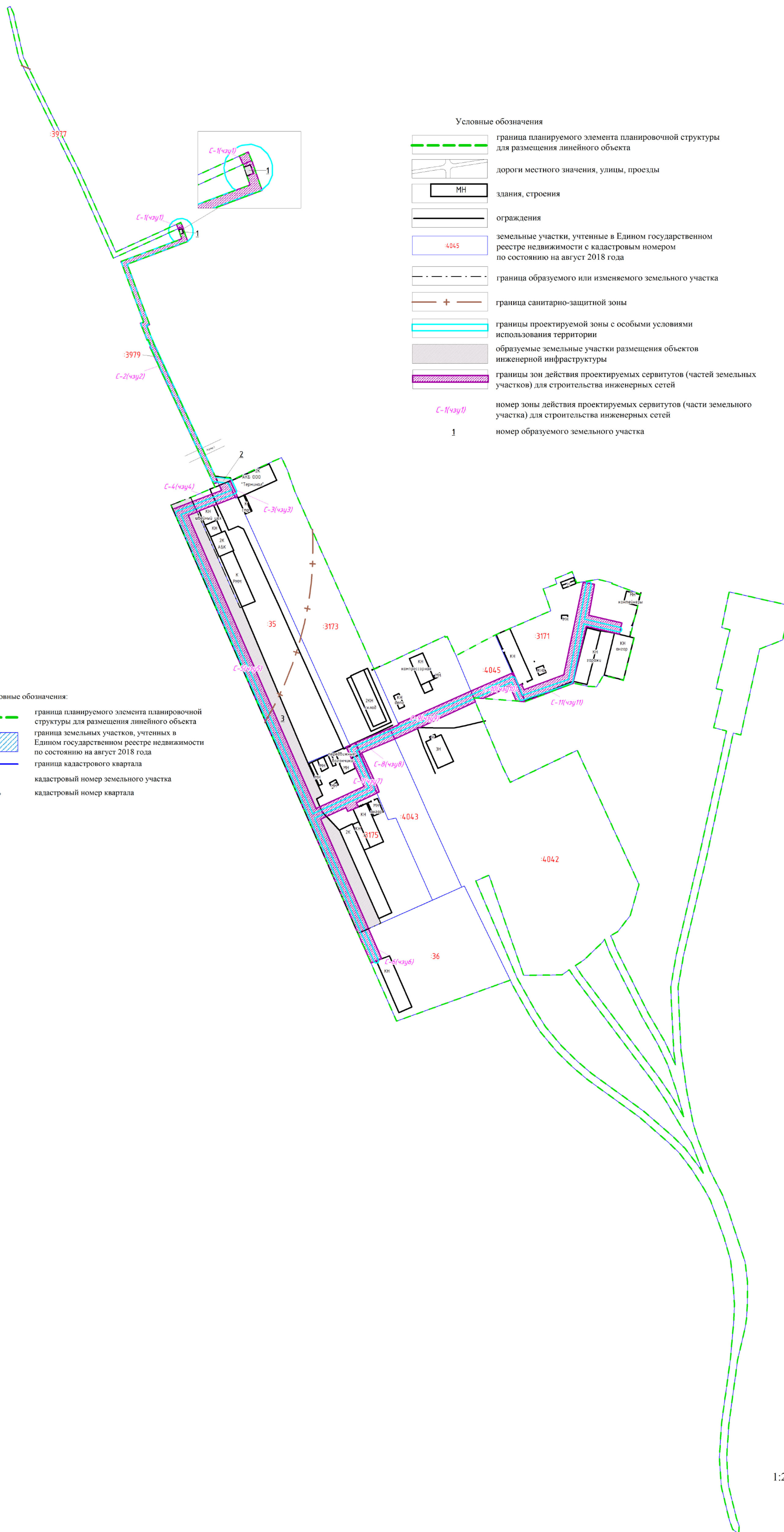
- граница планировочного элемента, установленного Схемой планировочных элементов территории города Омска для разработки градостроительной документации в составе Генерального плана муниципального образования городского округ город Омск Омской области
- граница планировочного района
- границы санитарно-защитных зон
- граница элемента планировочной структуры 10-1.12.1 проекта планировки территории, утвержденного постановлением Администрации города Омска от 16.02.2018 г. № 198-п
- граница планируемого элемента планировочной структуры для размещения линейного объекта
- 10-1** номер планировочного элемента, установленного Схемой планировочных элементов территории города Омска для разработки градостроительной документации в составе Генерального плана муниципального образования городского округ город Омск Омской области
- 10-1.12 номер элемента планировочного района
- 10-1.12.2 номер элемента планировочной структуры

СХЕМА КАДАСТРОВОГО ПЛАНА ТЕРРИТОРИИ



Условные обозначения:

- граница планируемого элемента планировочной структуры для размещения линейного объекта
- граница земельных участков, учтенных в Едином государственном реестре недвижимости по состоянию на август 2018 года
- граница кадастрового квартала
- 4045 кадастровый номер земельного участка
- 55:36:050204 кадастровый номер квартала



Условные обозначения

- граница планируемого элемента планировочной структуры для размещения линейного объекта
- дороги местного значения, улицы, проезды
- здания, строения
- ограждения
- земельные участки, учтенные в Едином государственном реестре недвижимости с кадастровым номером по состоянию на август 2018 года
- граница образуемого или изменяемого земельного участка
- граница санитарно-защитной зоны
- границы проектируемой зоны с особыми условиями использования территории
- образуемые земельные участки размещения объектов инженерной инфраструктуры
- границы зон действия проектируемых сервитутных (частей земельных участков) для строительства инженерных сетей
- C-1(чзп1)** номер зоны действия проектируемых сервитутных (части земельного участка) для строительства инженерных сетей
- 1** номер образуемого земельного участка

Примечание:  
1. Размещение перспективных инженерных коммуникаций для конкретных потребителей возможно в границах застроенных территорий в соответствии с техническими регламентами  
2. Сервитуты устанавливаются в целях прокладки, переустройства инженерных коммуникаций и их эксплуатации  
3. На чертеже межевания территории не отображены красные линии, а также линии отступа от красных линий в связи с их отсутствием в границах планируемого элемента планировочной структуры  
4. По сведениям ЕГРН в границах межевания территории зоны с особыми условиями использования территорий отсутствуют