

Чертеж межевания части территории, расположенной в границах планировочного элемента 10-1, установленного
Схемой планировочных элементов территории города Омска для разработки градостроительной документации в составе
Генерального плана муниципального образования городской округ город Омск Омской области

Приложение № 7
к постановлению Администрации города Омска
от _____ № _____

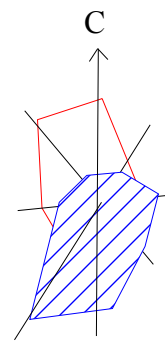
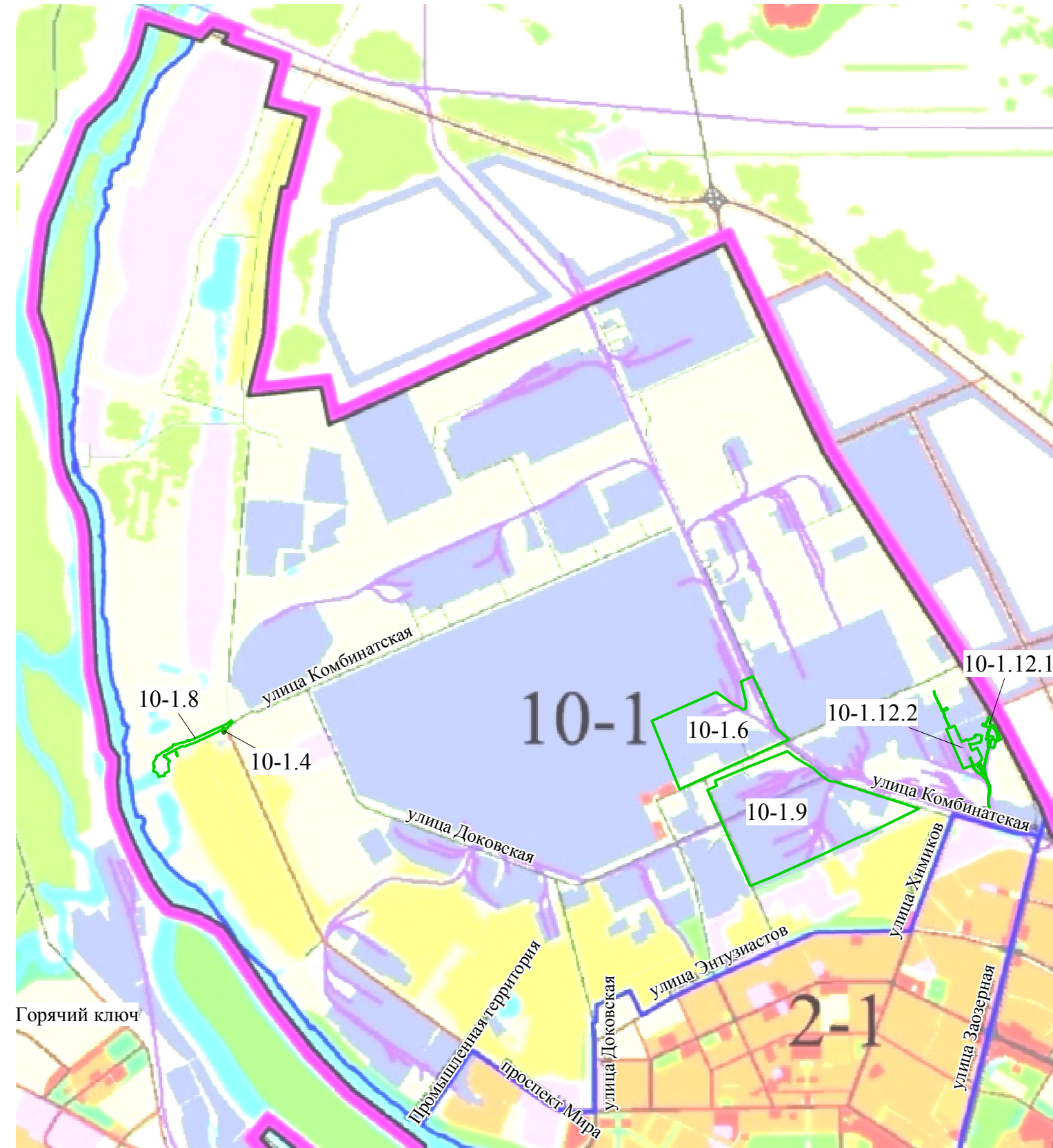
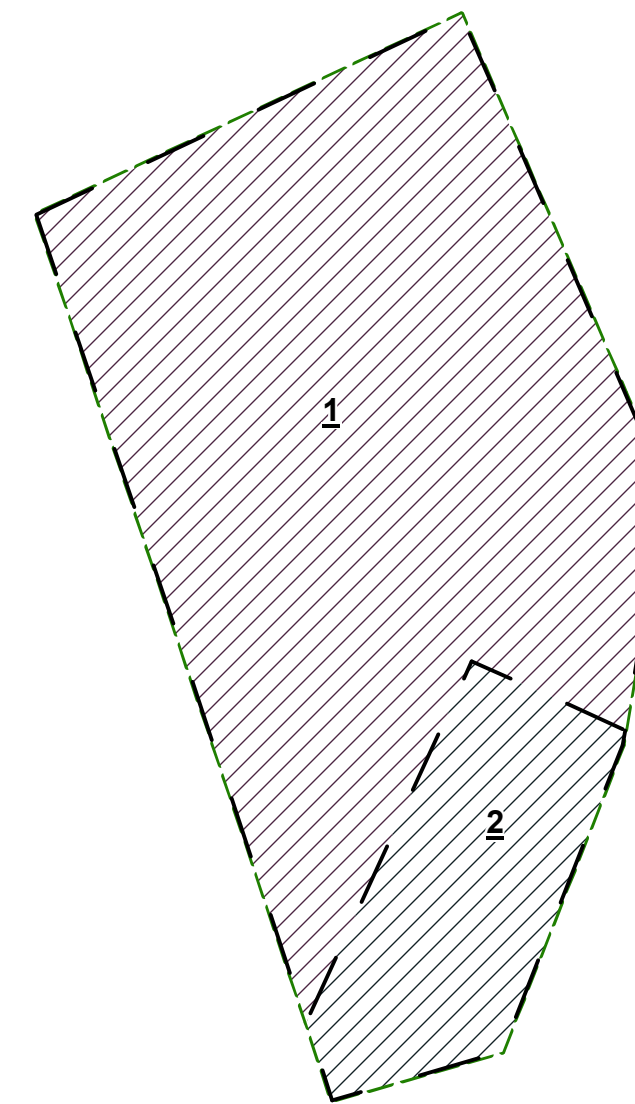


Схема расположения элементов планировочной структуры



М 1:60000

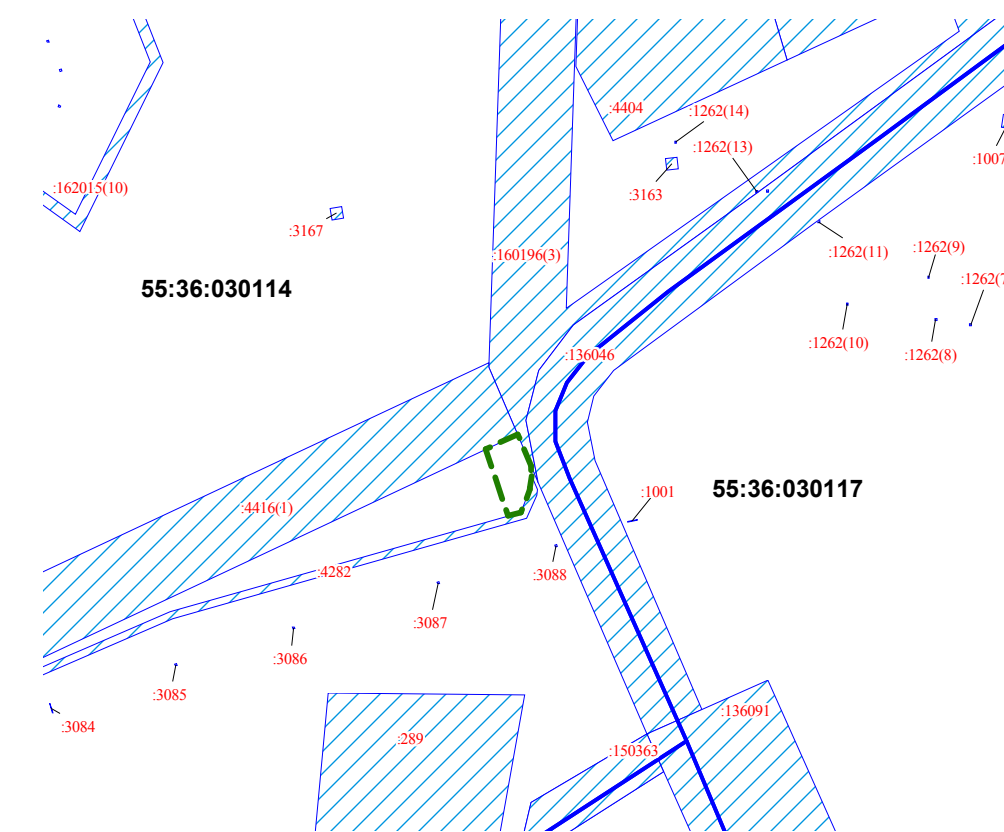


М 1:3000

Условные обозначения

- граница межевания территории, граница планируемого элемента планировочной структуры
- границы образуемых земельных участков
- образуемые земельные участки размещения объектов инженерной инфраструктуры
- образуемые земельные участки коммунального обслуживания
- 1** номер образуемого земельного участка

Схема кадастрового плана территории



М 1:4000

Условные обозначения:

- граница межевания территории, граница планируемого элемента планировочной структуры
- граница земельного участка, учтенного в ЕГРН
- граница кадастрового квартала
- :1129** кадастровый номер земельного участка, учтенного в ЕГРН
- 55:36:030117** номер кадастрового квартала

Условные обозначения

- граница муниципального образования городской округ город Омск Омской области
- граница планировочного элемента, установленного Схемой планировочных элементов территории города Омска для разработки градостроительной документации в составе Генерального плана муниципального образования городской округ город Омск Омской области
- границы существующих элементов планировочной структуры
- граница межевания территории, граница планируемого элемента планировочной структуры

- 10-1** номер планировочного элемента территории, установленного Схемой планировочных элементов территории города Омска для разработки градостроительной документации в составе Генерального плана муниципального образования городской округ город Омск Омской области
- 10-1.4** номер элемента планировочной структуры, установленного проектом планировки территории